

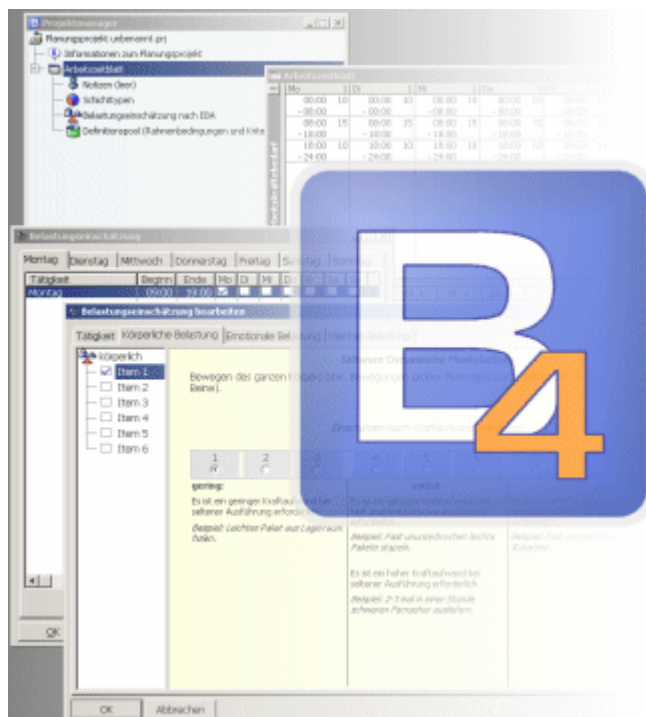
BASS 4

für Windows

System zur computergestützten Bewertung und Gestaltung
von Arbeitszeitsystemen

Informationen und Preisliste (01.2008)

- Programminhalte
- Demo-Download und Lizenzerwerb
- Preisliste



BASS 4

1. **BASS 4 - System zur computergestützten Bewertung und Gestaltung von Arbeitszeitsystemen**

BASS 4 ist ein Computerprogramm, das die Gestaltung und Bewertung von einfachen bis hoch komplexen Arbeitszeitsystemen ermöglicht. Dabei können neben der Vielzahl von gesetzlichen und tariflichen Randbedingungen auch die konkrete Belastungssituation und ökonomische Aspekte berücksichtigt werden sowie insbesondere arbeitswissenschaftliche Empfehlungen zur Arbeitszeitgestaltung.

Hierzu gehören arbeitsphysiologische Kriterien, z.B. die Anzahl aufeinander folgender Nachtschichten, wie auch psychosoziale Kriterien, die sich u.a. auf die Wechselwirkung zwischen Arbeit und Freizeit beziehen.

Eine Vielzahl nützlicher Funktionalitäten und die anwendungsfreundlich gestalteten Benutzungsoberflächen ermöglichen mit BASS 4 eine effektive und effiziente Gestaltung und Bewertung von Arbeitszeitplänen.

Mit BASS 4 können sowohl manuell erstellte Arbeitszeitsysteme bewertet und optimiert werden, wie auch die Lösungsvorschläge, die das Programm kriteriengeleitet automatisch generiert. Insbesondere die unmittelbare Anzeige von Kriterienverstößen im bewerteten Arbeitszeitplan durch entsprechende Symbole macht BASS 4 zu einem hilfreichen Werkzeug zur Entwicklung beeinträchtigungsminimierender Arbeitszeitmodelle, die auf das Unternehmen, die Belegschaft und die besonderen Randbedingungen spezifisch zugeschnitten sind und somit dem Unternehmen wie den Mitarbeitern Vorteile bieten. BASS 4 kann auch nutzbringend im Rahmen der gesetzlich geforderten Gefährdungsbeurteilung zur Beurteilung des Belastungsfaktors Arbeitszeit eingesetzt werden.

Einsatzmöglichkeiten von BASS 4:

- Ergonomische Arbeitszeitgestaltung
- Gefährdungsbeurteilung

BASS 4 ist daher interessant für:

- Arbeitszeitplaner
- Führungskräfte
- Betriebsräte
- Fachkräfte für Arbeitssicherheit
- Aufsichtspersonen des Arbeitsschutzes

Leistungsmerkmale von BASS 4 (Version Sept. 2007) im Überblick:

- Detaillierte Bewertung der Einhaltung gesetzlicher (ArbZG) oder tariflicher Vorgaben, z.B. Ausgleichszeitraumberechnung der werktäglichen Arbeits- und Ruhezeit
- Ausführliche Bewertung der Arbeitszeit bei Nacht- und Schichtarbeit nach gesicherten arbeitswissenschaftlichen Erkenntnissen (§ 6 (1) ArbZG)
- Einfache Eingabe, Bewertung und Optimierung bereits bestehender Arbeitszeitsysteme
- Das neue praxisnahe und leicht handhabbare Verfahren zur **Einschätzung der Belastung am Arbeitsplatz (EBA)** ermöglicht ein belastungsbezogenes Zuschneiden von Schichten (Lage und Dauer)
- Detaillierte Eingaben und Berechnungen ökonomischer Faktoren (z.B. diverse Zuschläge und Zulagen) machen die Kosten ergonomischer Gestaltungslösungen transparent
- Berechnung von statistischen Kennwerten, z.B. Überdeckung beim Personaleinsatz
- Tool für flexible Arbeitszeiten: Eingabe oder Import hochflexibler (individueller), nicht an feste Schichten gebundene Arbeitszeiten bis zu einem Jahr und deren Bewertung anhand sämtlicher BASS Bewertungskriterien
- Export des Schichtrhythmus von mit Bass erstellten Schichtplänen in das Excel-Tool „Bass 4-Kalender“

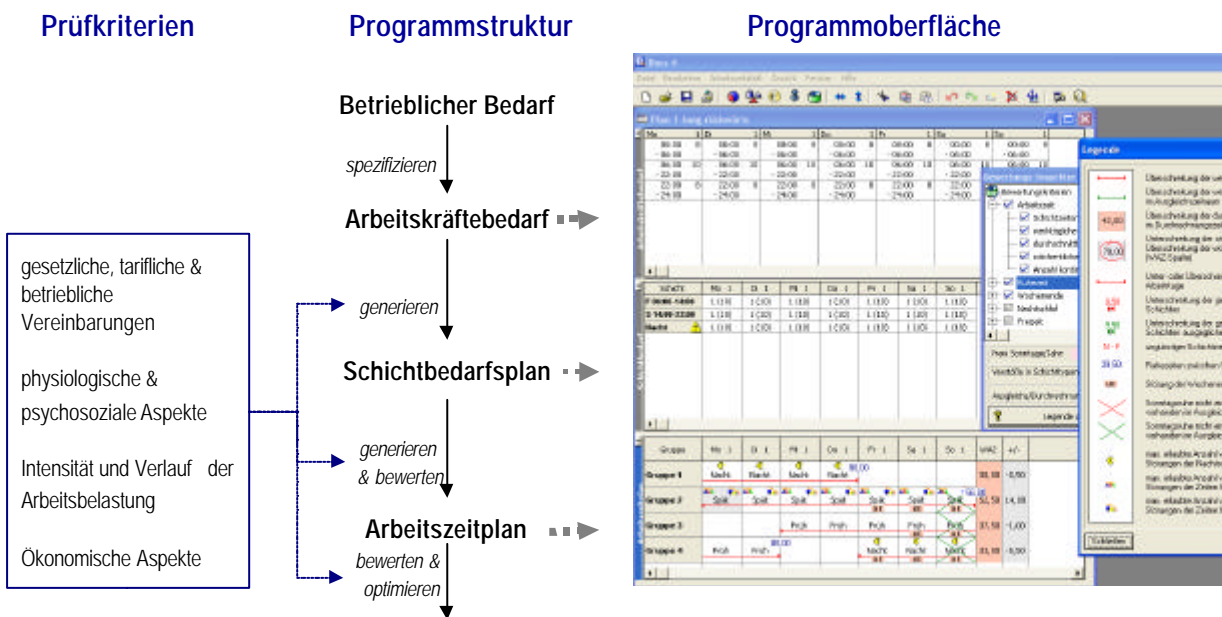


Abbildung: Struktur und Programmoberfläche von BASS 4

2. Informationen zum Download der 10 Tage Demo-Lizenz und zum käuflichen Erwerb (Registrierung) von BASS 4

a. Download und Installation der 10 Tage Demo-Lizenz

Von der Homepage www.gawo-ev.de können Sie die **10 Tage Demo-Lizenz** frei herunterladen.
Inhalt der Datei **DEMO-Lizenz BASS 4.zip** (3,65 mb):

Die freiverfügbare, voll funktionsfähige (Ausnahme: das Speichern ist nicht möglich) Demo-Lizenz von BASS 4 können Sie nach dem Herunterladen einfach auf einem PC installieren. Nach dem Entpacken der Datei **DEMO-Lizenz BASS 4.zip** starten Sie die Installation des Programms durch Öffnen der Datei **BASS 4_setup.exe**. Sie werden dann automatisch durch den Installationsvorgang geführt. Um die Möglichkeiten und Funktionalitäten von BASS 4 kennen zu lernen, empfehlen wir, die BASS-4 Lernunterlage zusammen mit dem Programm und den Beispieldateien durchzuarbeiten. Nach 10 Tagen wird die Demoversion von BASS 4 auf ihrem PC deaktiviert und kann nicht mehr genutzt werden.

b. Käuflicher Erwerb einer Lizenz von BASS 4 (Registrierung)

Die Einzellizenz von BASS 4 gilt nur für einen PC. Die Software ist dabei an einen speziellen Hardware-Code ihres PCs (System ID) gebunden, aus dem dann ein zur dauerhaften Nutzung notwendiger Freischaltsschlüssel generiert wird. Durch Eintrag aller notwendigen Informationen im Dialogfenster Registrierung (Menüpunkt Hilfe) wird die 10 Tage Demo-Lizenz dauerhaft freigeschaltet und voll funktionsfähig.

3. Preisliste BASS 4 (Stand: 01.01.2008)

Anzahl Lizenzen von BASS 4	(EUR)
Einzellizenz (lauffähig nur mit Freischaltsschlüssel)	249,00 + Mwst.
Organisationslizenz	ab 2.500,00 + Mwst.

Bei Rückfragen wenden Sie sich bitte an:

Dipl.-Psych. Carsten Schomann
Tel.: 49 (0)441-21719445
e-mail: schomann@gawo-ev.de

Prof. Dr. Friedhelm Nachreiner
e-mail: nachreiner@gawo-ev.de

Bestellformular nächste Seite

An die
GAWO e.V.
Achterdiek 50
26131 Oldenburg

Bestellung bitte per Fax:

+49 (0) 441 798 3865



Datum:

Bestellung von BASS 4

Hiermit bestelle ich (Anzahl bitte wunschgemäß eintragen) Lizenz(en) des Programms BASS 4.

Nachname, Vorname		
Unternehmen / Institution		
Abteilung		
Dienst- oder Funktionsbezeichnung		
Postadresse		
Tel.-Nr.		e-mail:
Fax-Nr.		

1. Im Folgenden müssen Sie für jeden PC, für den eine Einzellizenz von BASS 4 gültig sein soll, eine System ID angeben. Starten Sie bei jedem einzelnen PC die 10-Tage Demo-Version von BASS 4 und rufen Sie das Dialogfenster Registrierung (Menüpunkt Hilfe) auf. Sollte ihre 10-Tage Demo-Version abgelaufen sein, erscheint nach dem Starten von BASS 4 die Meldung „Registrierung abgelaufen“. Klicken Sie auf die Schaltfläche **Registrieren**. Das Dialogfenster *Registrierung* öffnet sich. Notieren Sie die angezeigte System ID und tragen Sie die Zahl in die nachstehende Tabelle ein. Geben Sie unbedingt auch den Namen an, auf den die Registrierung lauten soll.

Lizenz-Nr.	System ID der PCs	Registrierung soll auf folgenden Namen lauten (max. 30 Zeichen)
1		
2		
3		
4		
5		

Wir danken für Ihre Bestellung. Sie erhalten in Kürze eine Rechnung per mail. Nach Eingang des Rechnungsbetrages übersenden wir Ihnen den Freischalt-Code, mit dem Sie das Programm BASS 4 dauerhaft und uneingeschränkt nutzbar machen können.

Ich bitte um Übersendung der Rechnung auch per Post (bei Bedarf bitte ankreuzen).

Mit freundlichen Grüßen

(Ihr Name bzw. Unterschrift)