

Nutzbarkeit der Zeit im Wandel der Zeit

**Stephanie Hinnenberg
Daniela Horn
Friedhelm Nachreiner**

**Gesellschaft für Arbeits-, Wirtschafts- und
Organisationspsychologische Forschung (GAWO) e.V.,
Oldenburg**

Warum Nutzbarkeit von Zeit?

- 2 sozialer Rhythmus
 - 2 Abend- und Wochenendgesellschaft
 - 2 normative Struktur der Zeit
 - 2 operationalisierbar / quantifizierbar

- 2 Bewertung von Arbeitszeitsystemen
 - 2 Desynchronisation
 - 2 operationalisierbar / quantifizierbar
 - 2 schlicht um schlicht ?

Vor-Erfahrungen

- 2 "Ein jegliches hat seine Zeit, und alles Vorhaben unter dem Himmel hat seine Stunde"

- 2 bestimmte Dinge kann man nur zu bestimmten Zeiten tun
 - 2 sich mit Freunden treffen
 - 2 ins Theater gehen

- 2 während andere rund um die Uhr gehen
 - 2 lesen
 - 2 schlafen

- 2 zu manchen Zeiten kann man viel unternehmen
- 2 zu anderen fast nichts - außer schlafen

- 2 Sind die Stunden eines Tages also nicht gleich wertvoll?

Rock around the clock !

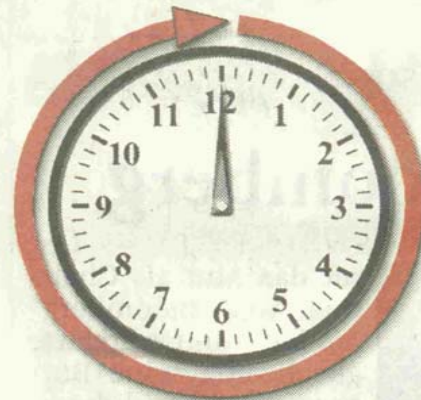
Land plant Einkauf rund um die Uhr

LADENÖFFNUNGSZEITEN In Niedersachsen soll ab 2006 die 24-Stunden-Öffnung an Werktagen möglich sein

Der Präsident des Unternehmensverbandes Einzelhandel Niedersachsen, Karl Harms, begrüßte im **NWZ**-Interview die Freigabe. Kritik kam von „Verdi“.

VON KLAUS-PETER JORDAN
UND UNSEREN AGENTUREN

HANNOVER – Die niedersächsische Landesregierung will den Ladenschluss werktags vollständig aufheben. Ziel sei es, die Ladenöffnungszeiten generell von Montag bis Sonntagabend 24 Stunden freizugeben, sagte ein Sprecher von Wirtschaftsminister Walter



Einkaufen rund um die Uhr – bald soll es möglich sein. GRAFIK: ASTRID BRÜNING

von Union und SPD in Berlin geplanten Föderalismusreform könne die von der Landesregierung schon lange geforderte Freigabe der Öffnungszeiten bald realisiert werden, sagte der Sprecher

des Einzelhandels sowie eine Stärkung der Innenstädte. Protest kam von der Gewerkschaft „Verdi“. Die Freigabe schaffe weder Arbeitsplätze, noch könne der Umsatz gesteigert werden.

Karl Harms, Präsident des Unternehmensverbandes Einzelhandel Niedersachsen und Oldenburgischer IHK-Präsident, begrüßte die Freigabe im **NWZ**-Interview. Freiheitlichere Strukturen seien immer förderlich. Allerdings erwartet auch er keine Belebung der Branche. Die Öffnungszeiten würden insgesamt nicht länger werden, sich aber verschieben. Für Tourismus-Regionen forderte Harms auch eine gesetzlich geregelte Öffnung an Sonntagen.

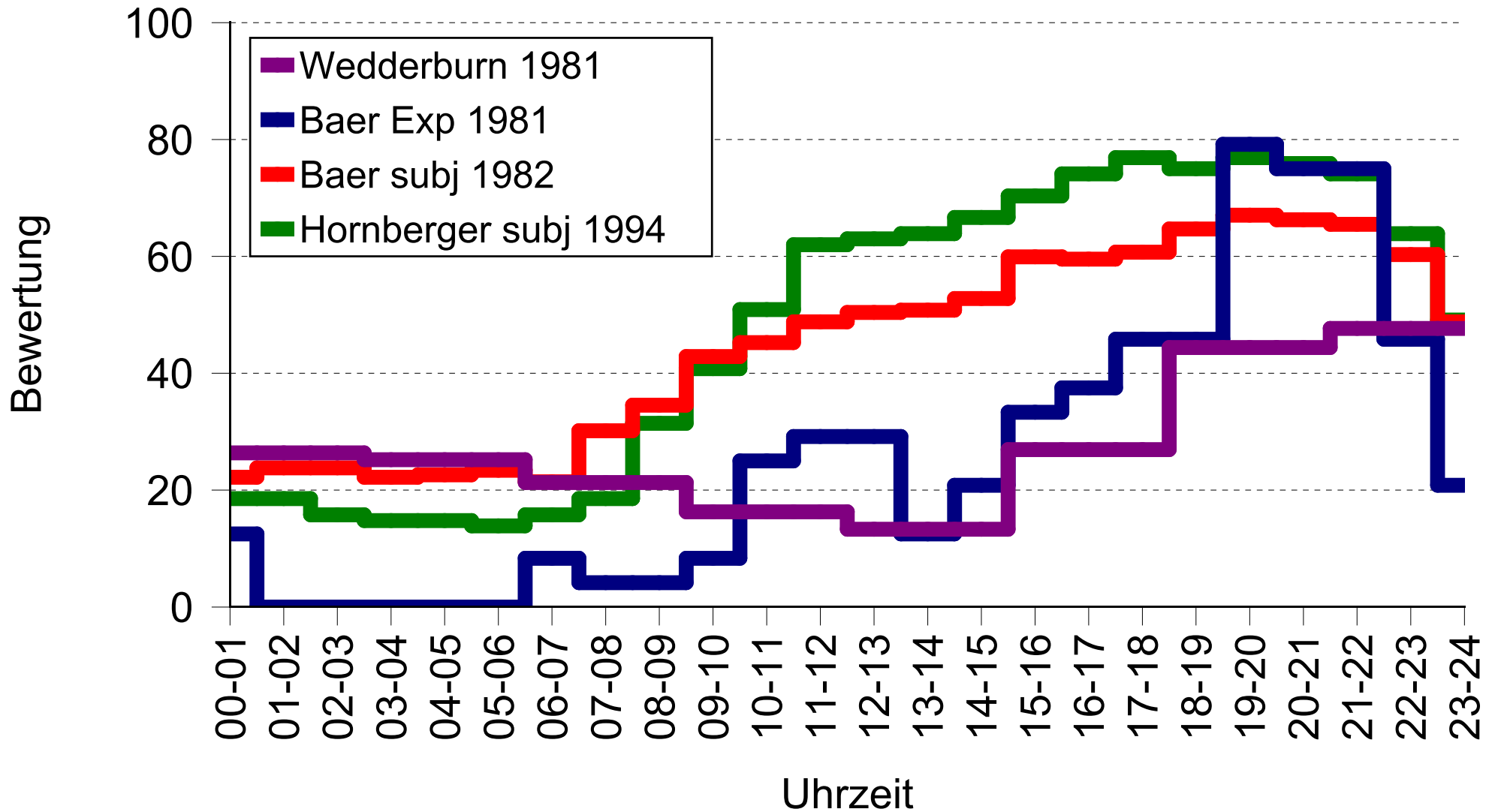
Wissenschaftliche Erfahrungen

vorliegende Untersuchungen

- 2 1981 Wedderburn, UK, subjektive Einschätzungen
- 2 1981 Baer et al., BRD, Expertenurteile
- 2 1982 Baer, BRD, subjektive Einschätzungen
- 2 1994 Hornberger, BRD, subjektive Einschätzungen

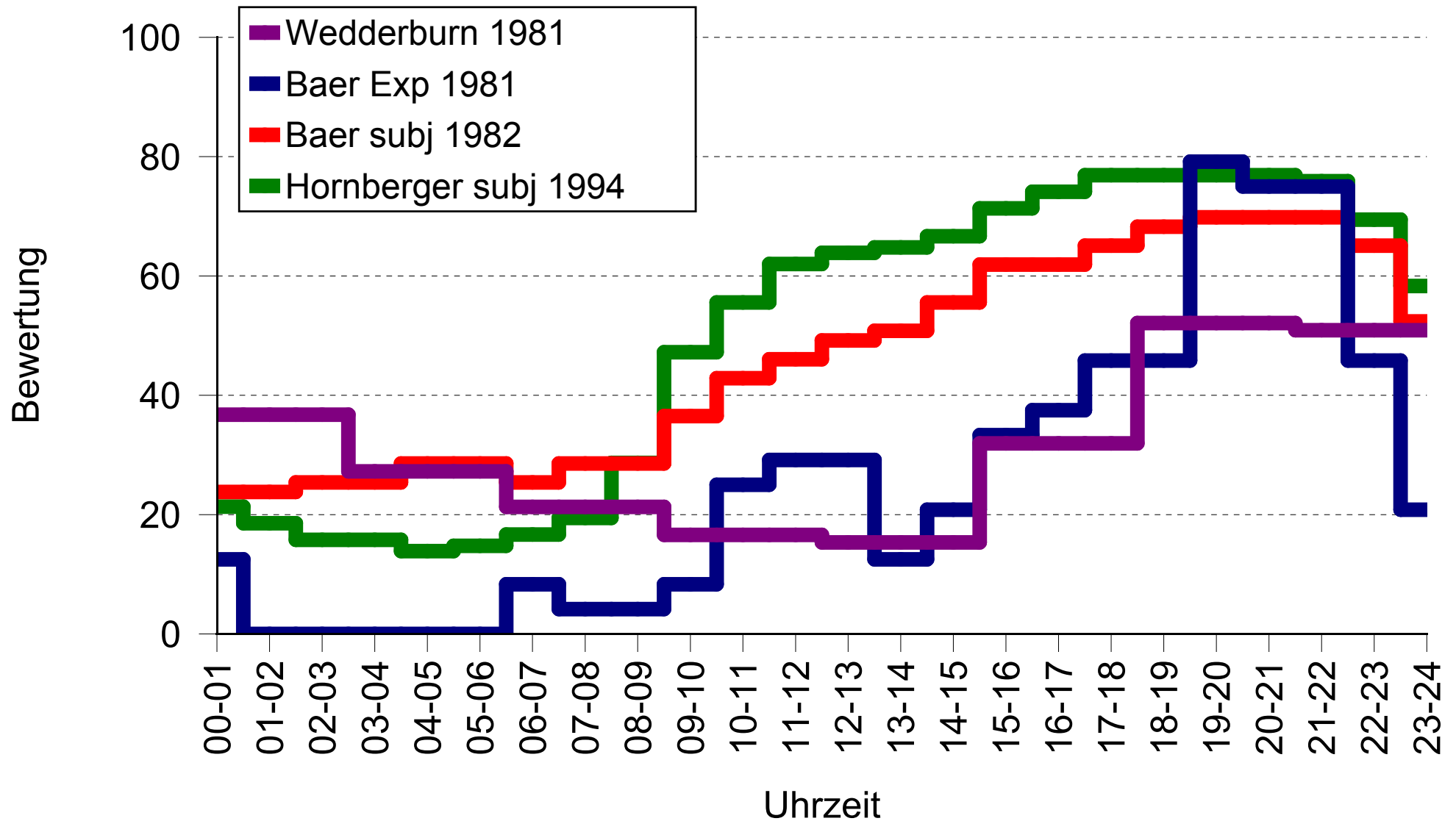
Nutzbarkeit der Zeit

Montag-Donnerstag



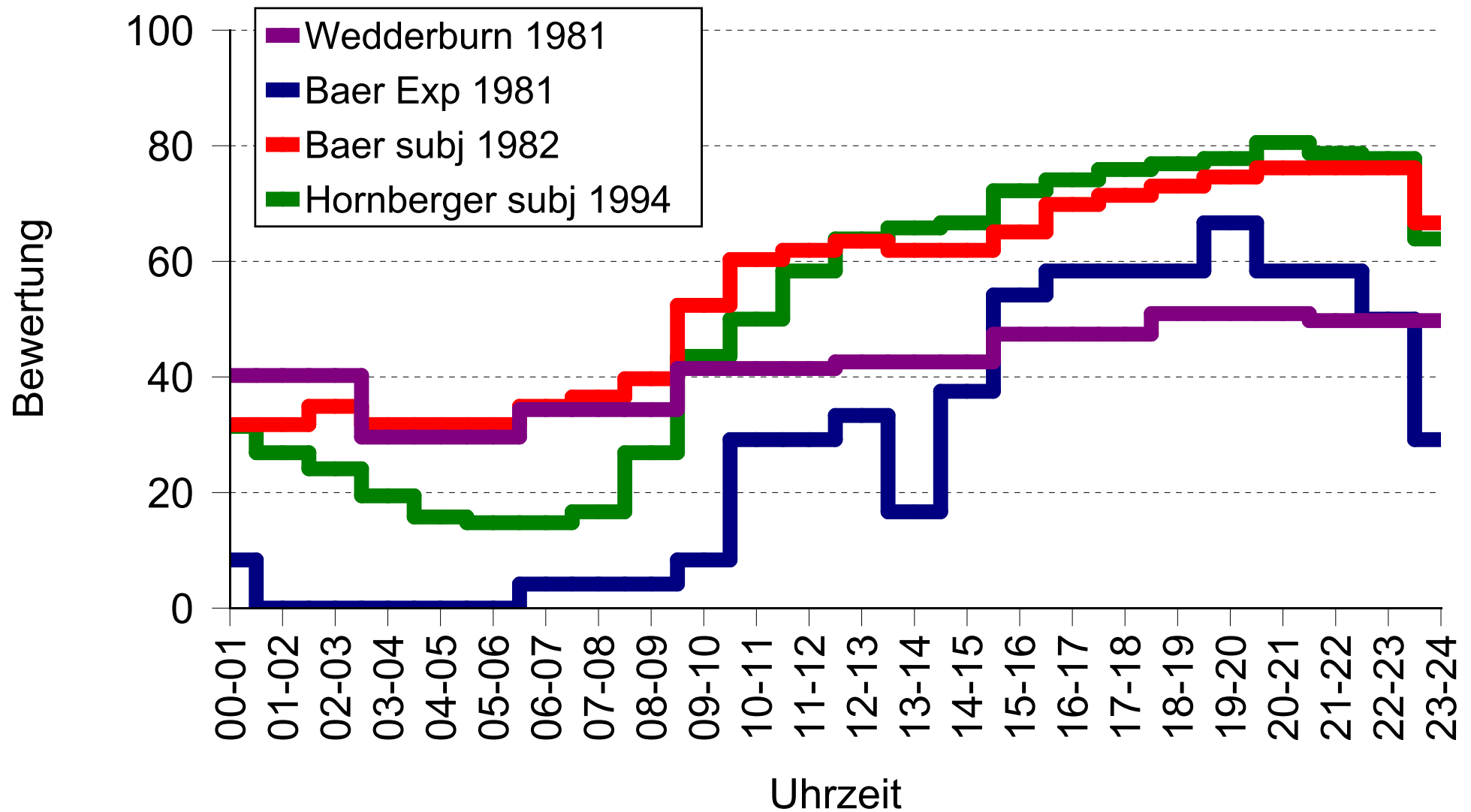
Nutzbarkeit der Zeit

Freitag



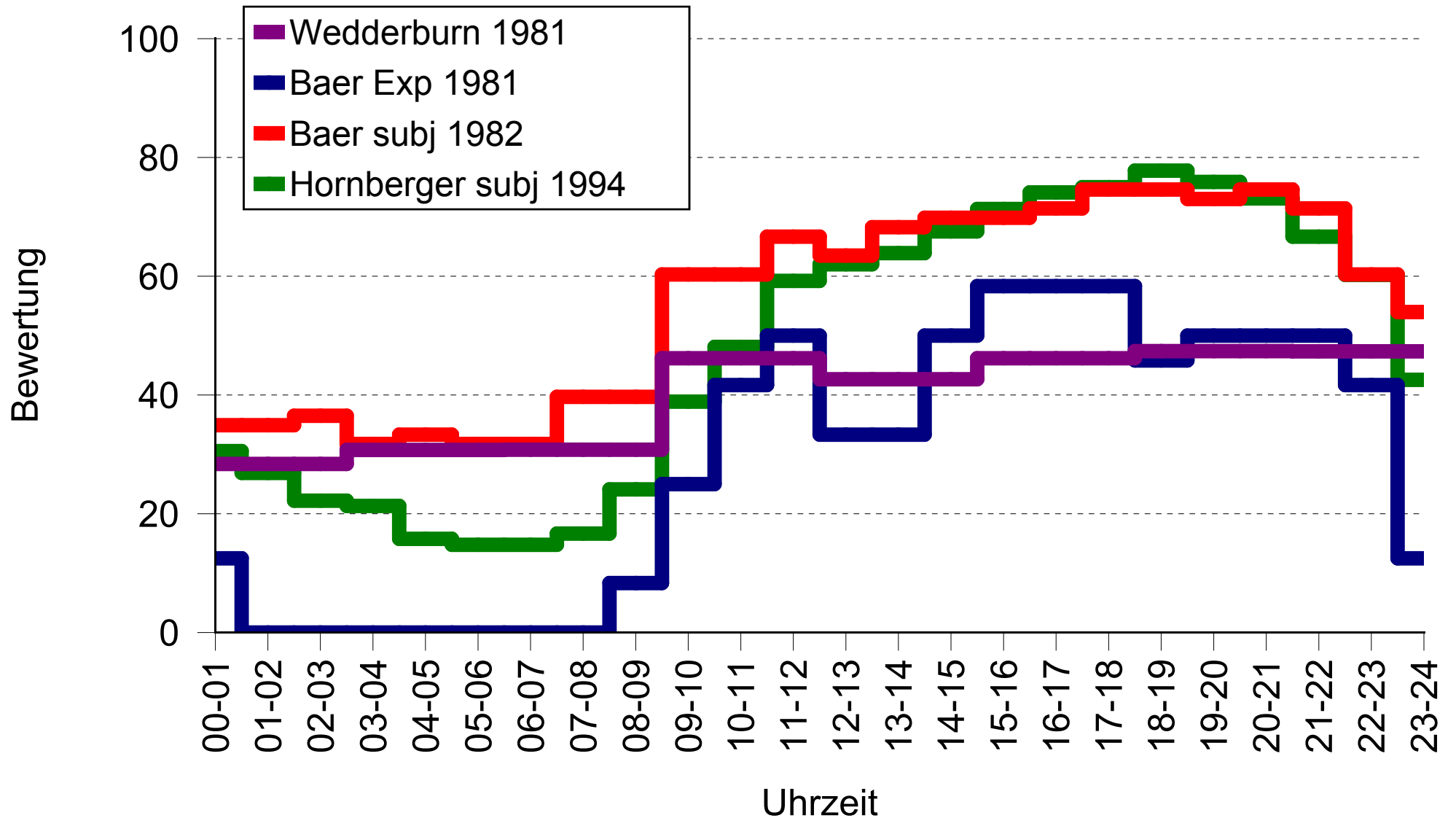
Nutzbarkeit der Zeit

Samstag

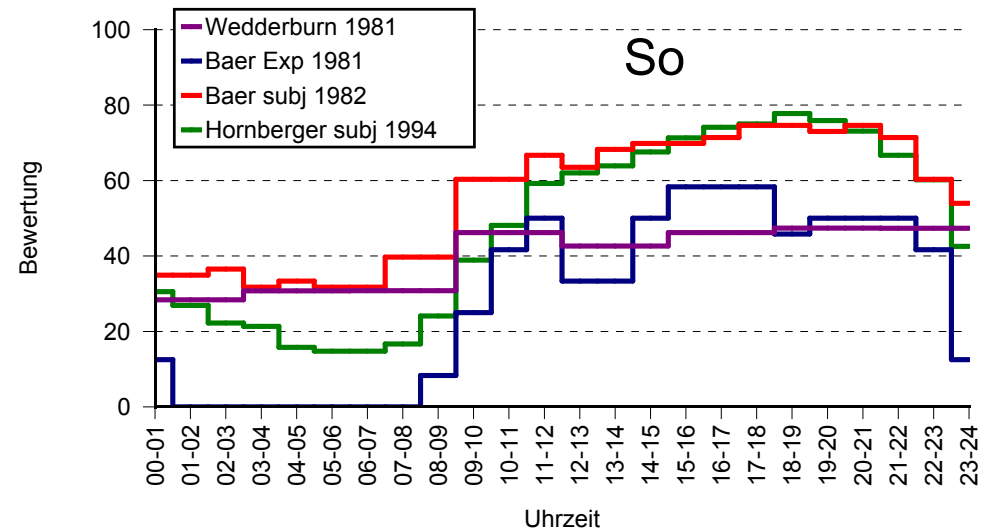
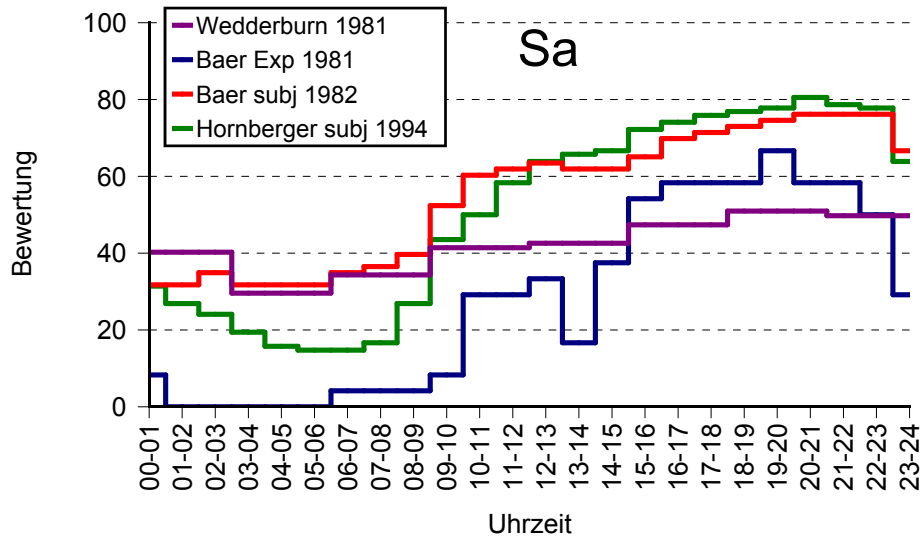
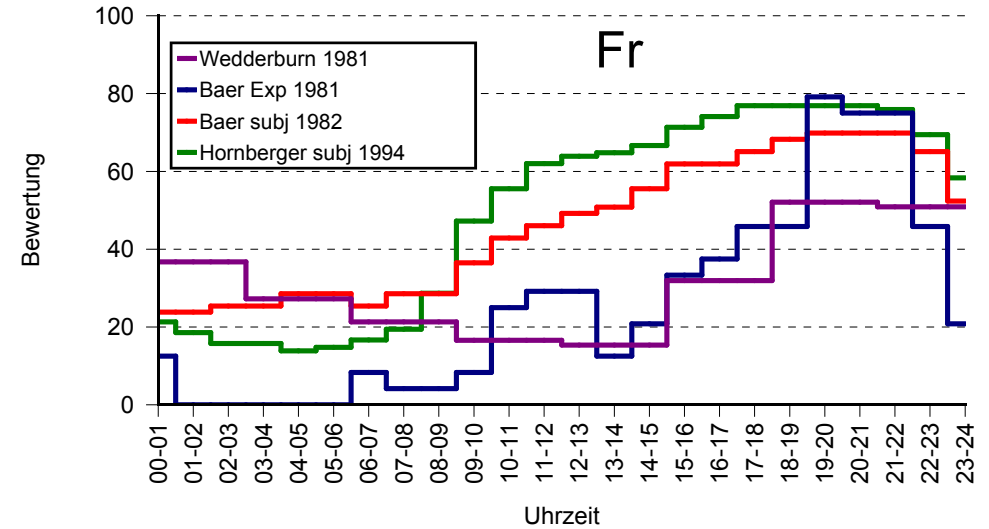
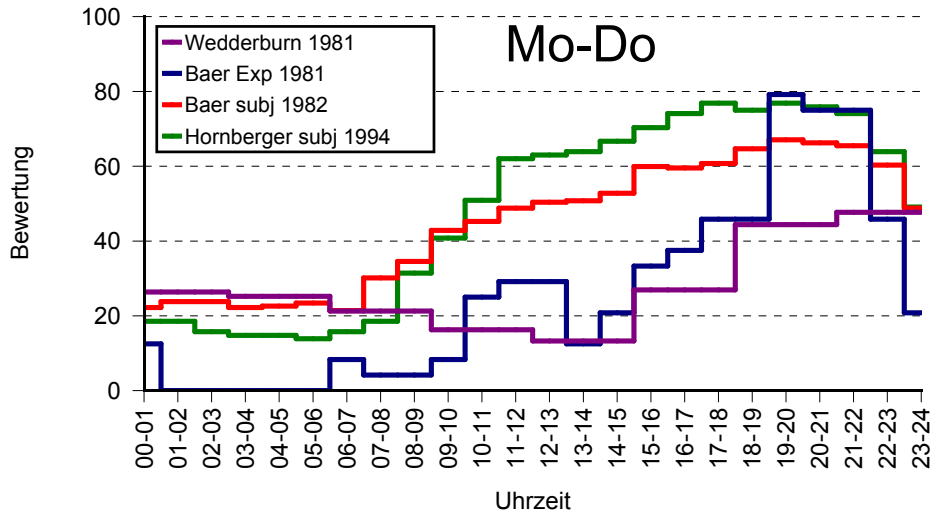


Nutzbarkeit der Zeit

Sonntag

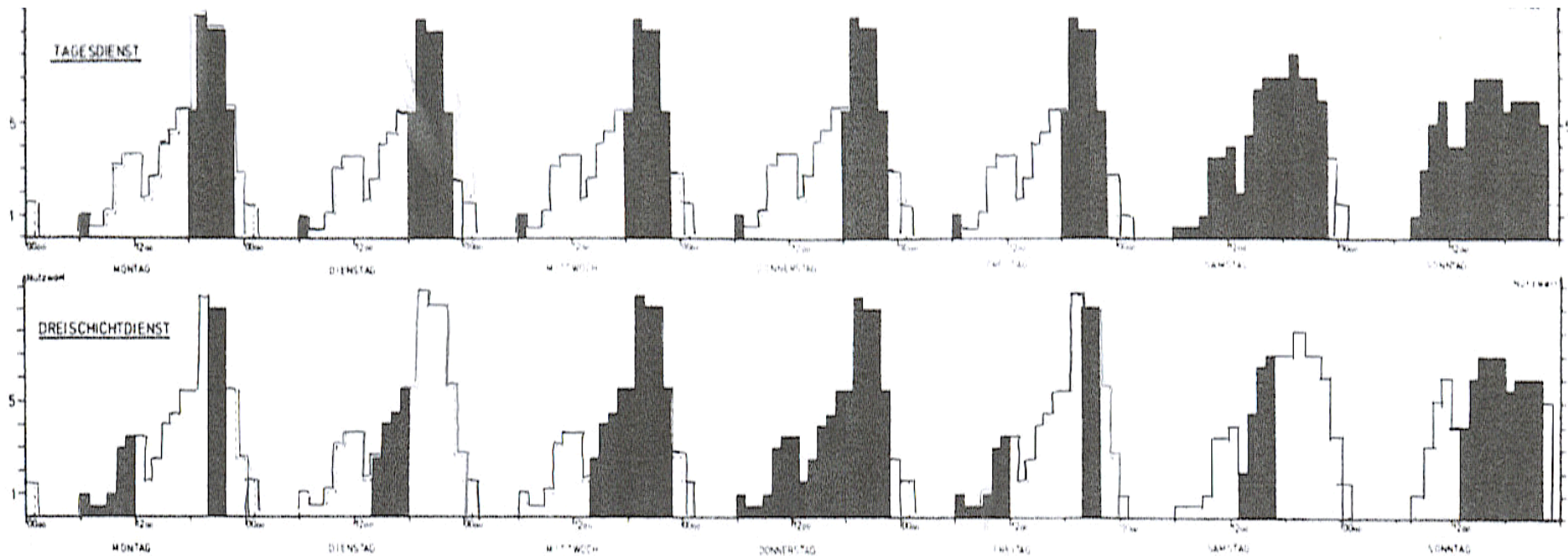


Vergleich der Wochentage



Verbleibende nutzbare Zeit

unter verschiedenen Arbeitszeitsystemen



Aber ist das immer noch so?

Ist das stabil?

- 2 Daten sind 25 Jahre alt
- 2 sozialer Wandel
 - 2 Trend zur 7 x 24 Gesellschaft
 - 2 rock around the clock
 - 2 läßt sich der so untersuchen?
- 2 wenn heutige Arbeitszeitsysteme bewertet werden sollen, dann nur auf der Basis aktueller Daten

mögliche Veränderungen

- 2 genereller Anstieg des Nutzwertes
 - 2 mehr Angebote

- 2 Anstieg des Nutzwertes zu bestimmten Zeiten
 - 2 z.B. an den Wochentagen
 - 2 Annäherung an Wochenenden

- 2 Verringerung der Amplitude der Schwingung
 - 2 everything goes anytime

- 2 Verlust des Rhythmus
 - 2 Unterdrückung / Rauschen
 - 2 Verlust der normativen Struktur der Zeit

- 2 schriftliche Befragung
- 2 n = 250 Personen
 - 2 aus verschiedenen Bereichen:
 - 2 Dienstleistungsbereich
 -) Klinikum
 -) Call-Center
 - 2 chemische Industrie
 - 2 Lebensmittelindustrie
 - 2 Studenten

Beurteilungsbogen

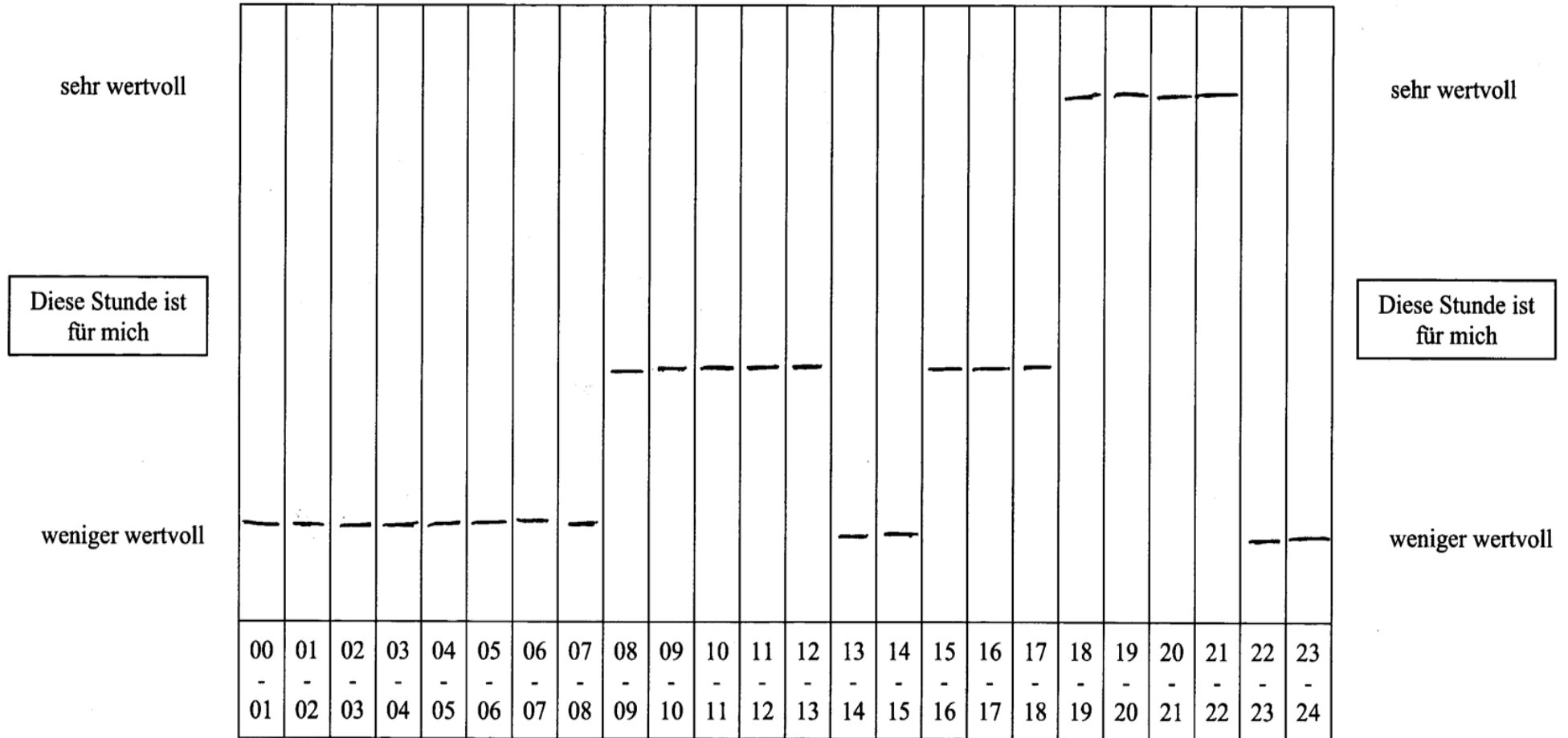
Samstag

sehr wertvoll																							sehr wertvoll		
Diese Stunde ist für mich																							Diese Stunde ist für mich		
weniger wertvoll																							weniger wertvoll		
	00	01	02	03	04	05	06	07	08	09	10	11	12	13	14	15	16	17	18	19	20	21	22	23	
	-	-	-	-	-	-	-	-	-	-	-	-	-	-	-	-	-	-	-	-	-	-	-	-	
	01	02	03	04	05	06	07	08	09	10	11	12	13	14	15	16	17	18	19	20	21	22	23	24	

Stunden des Tages
 von – bis Uhr

Ausgefüllter Beurteilungsbogen (Werktag)

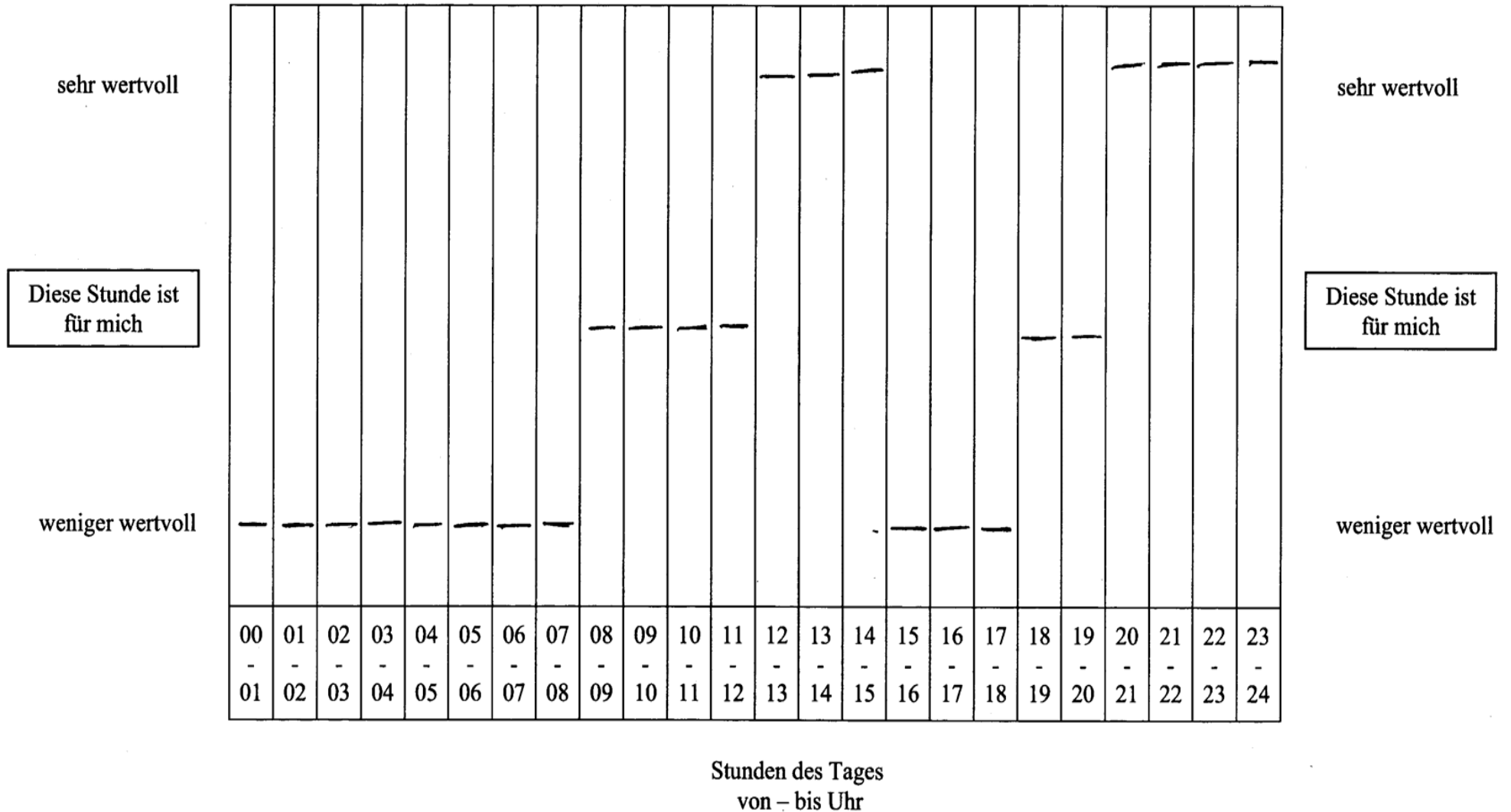
Donnerstag



Stunden des Tages
 von - bis Uhr

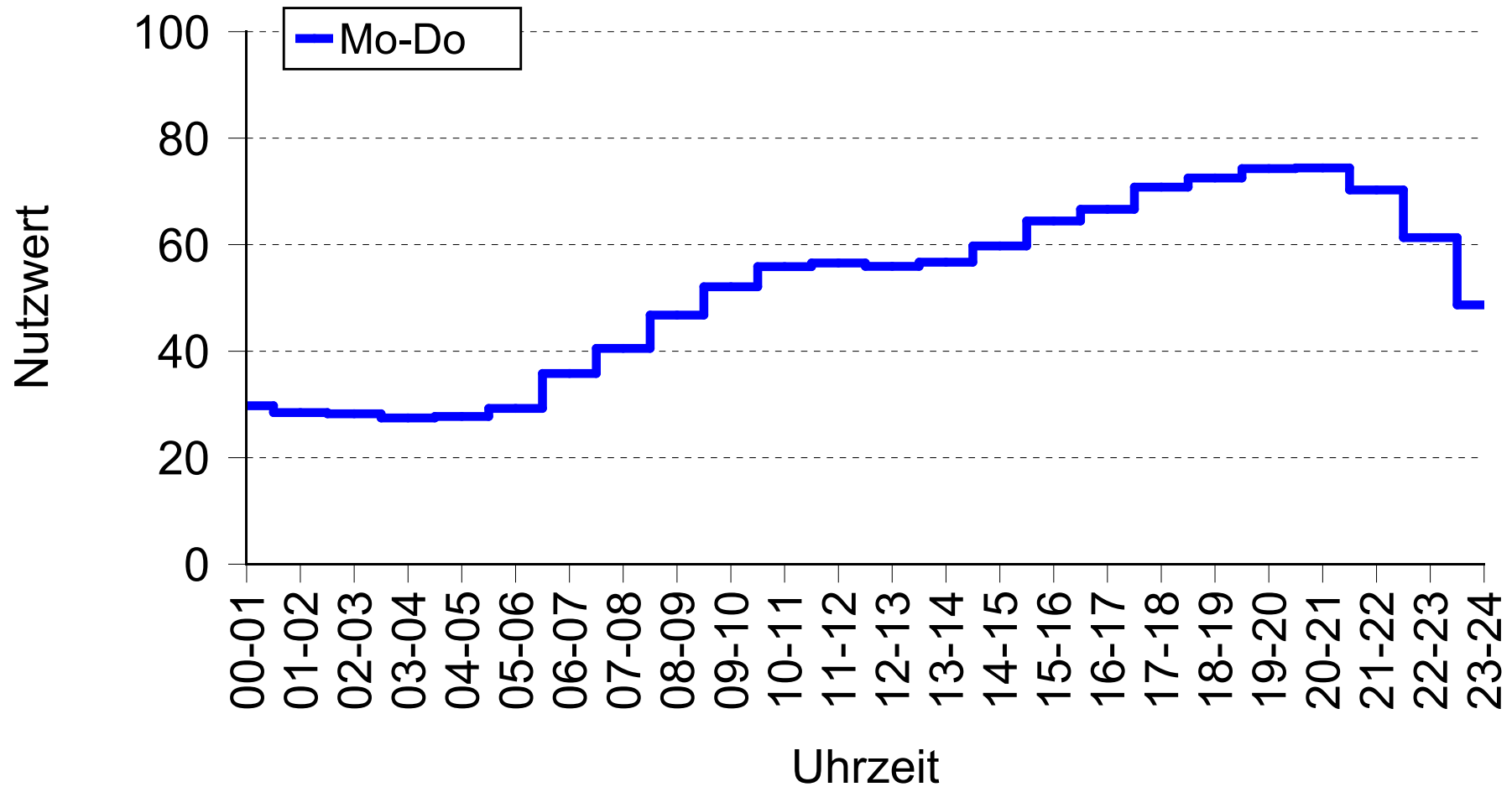
Ausgefüllter Beurteilungsbogen (Wochenendtag)

Samstag



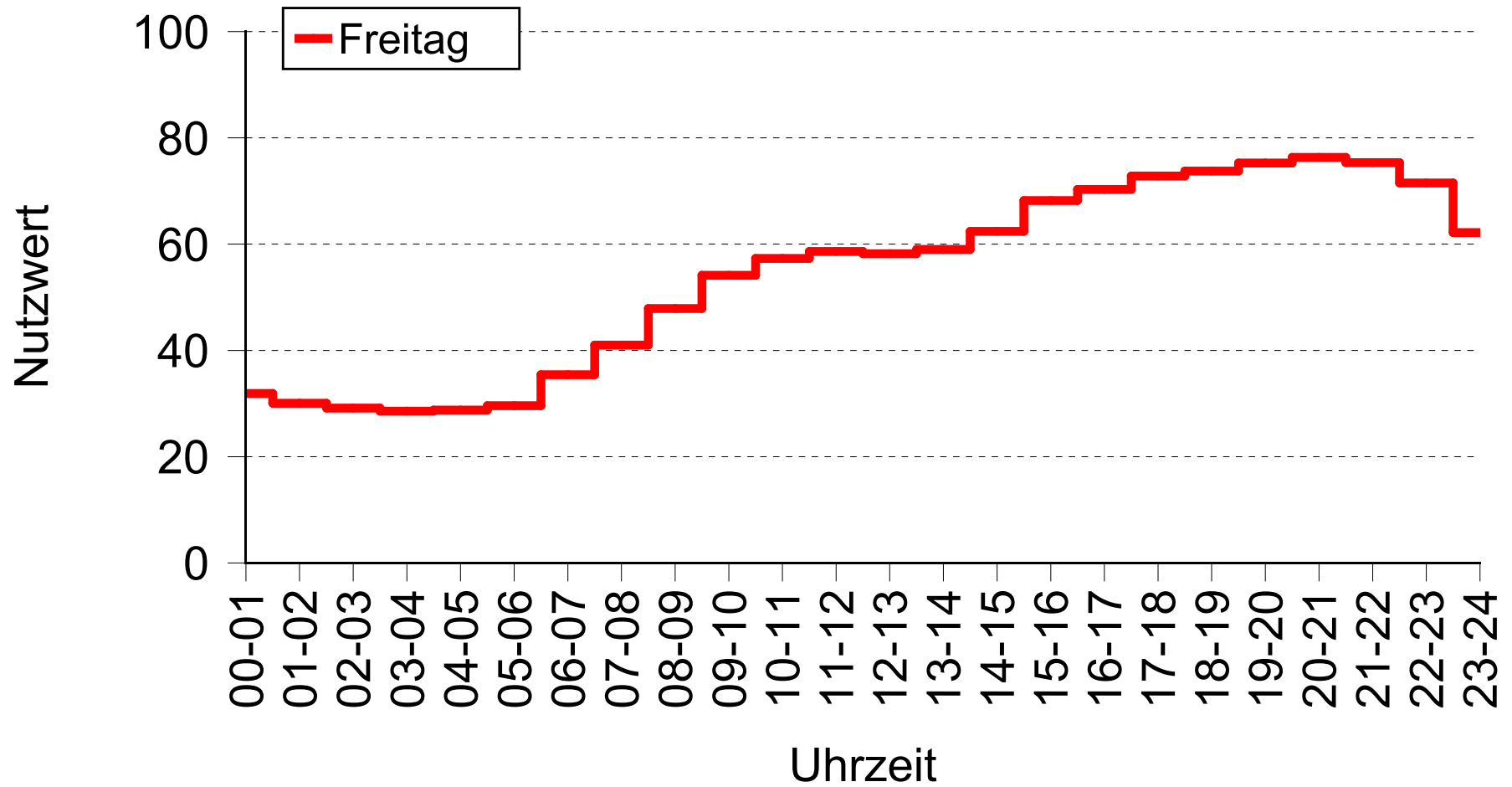
Nutzbarkeit der Zeit (Wochentag)

Hinnenberg 2005



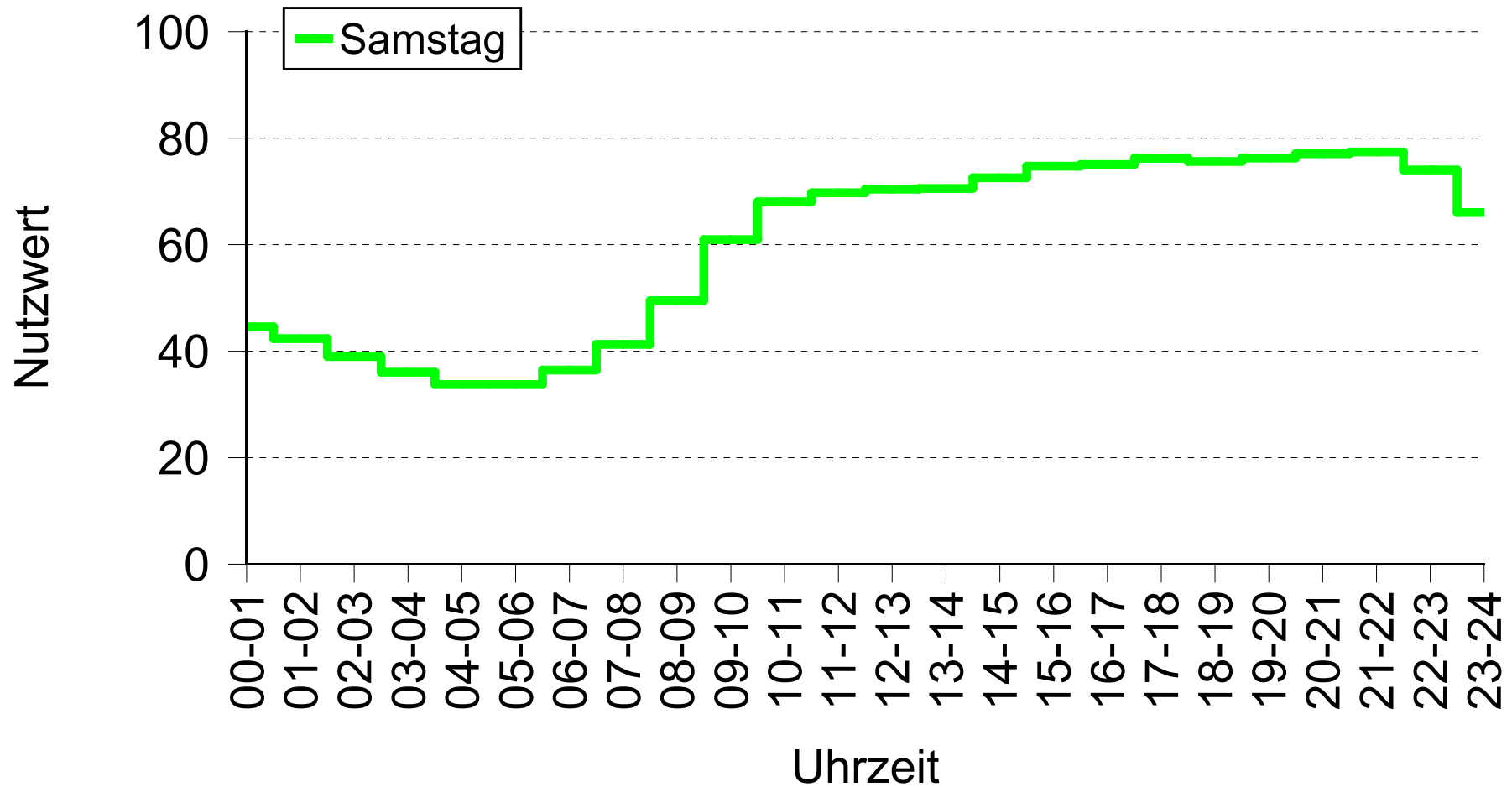
Nutzbarkeit der Zeit (Freitag)

Hinnenberg 2005



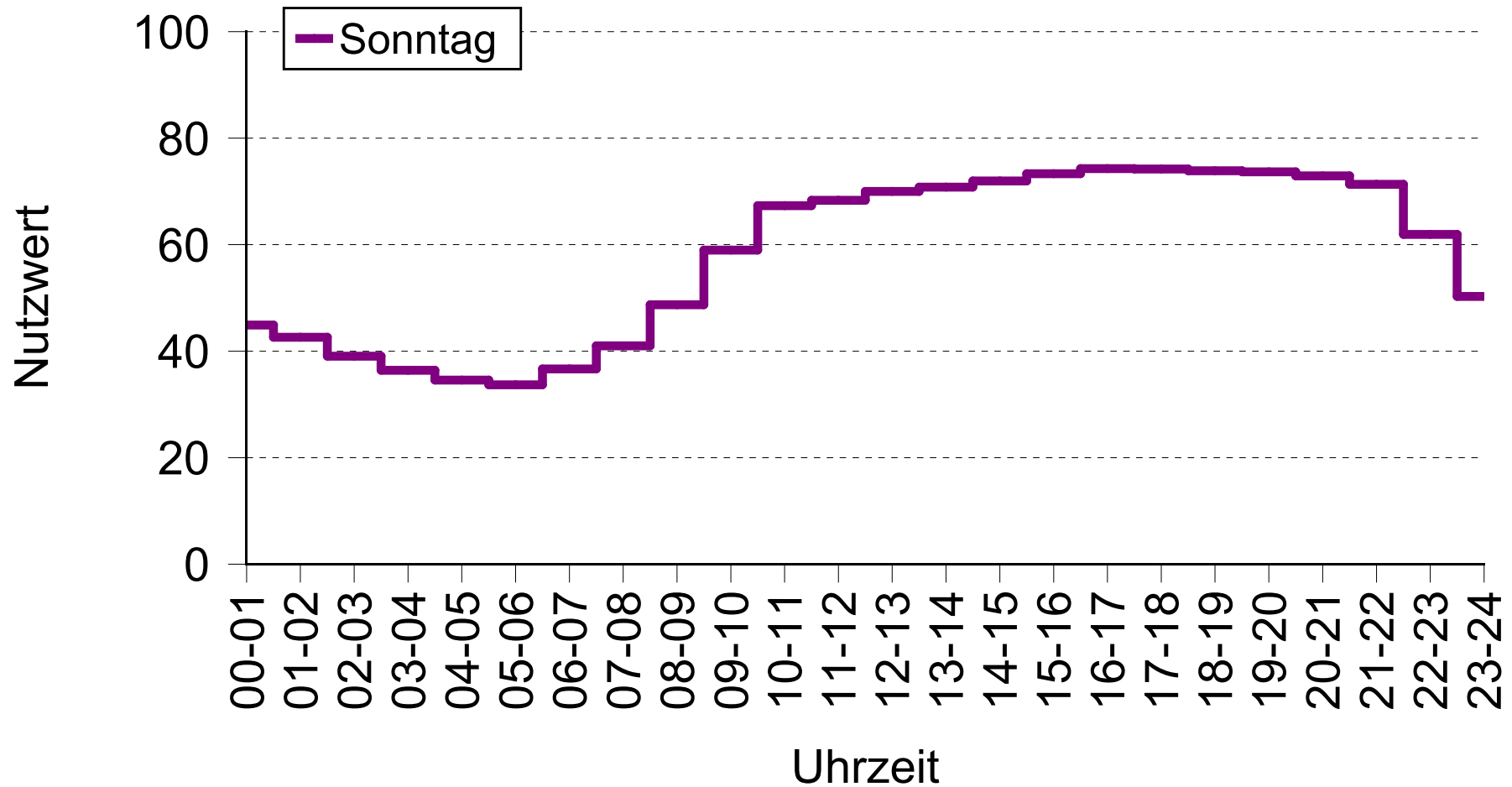
Nutzbarkeit der Zeit (Samstag)

Hinnenberg 2005

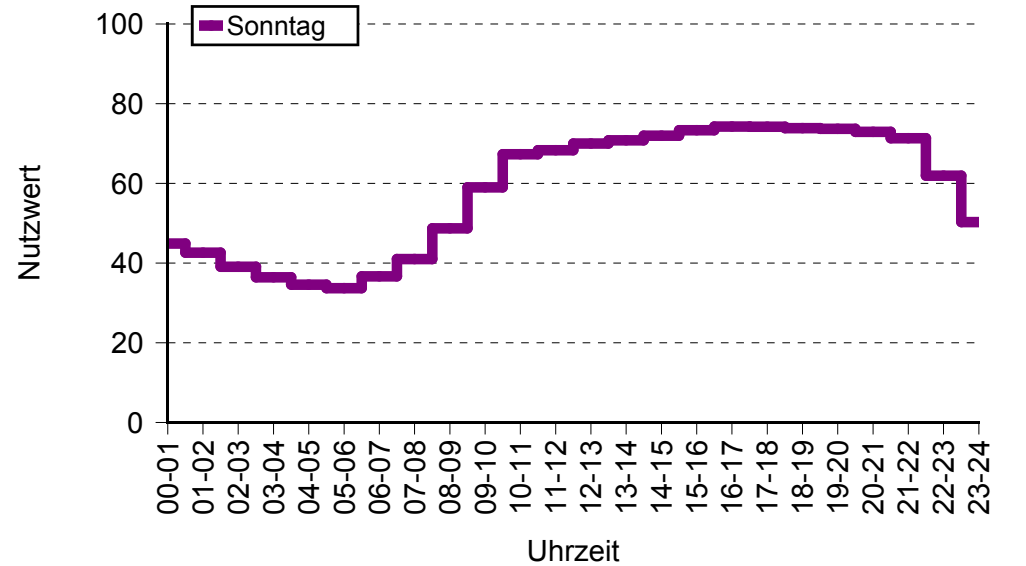
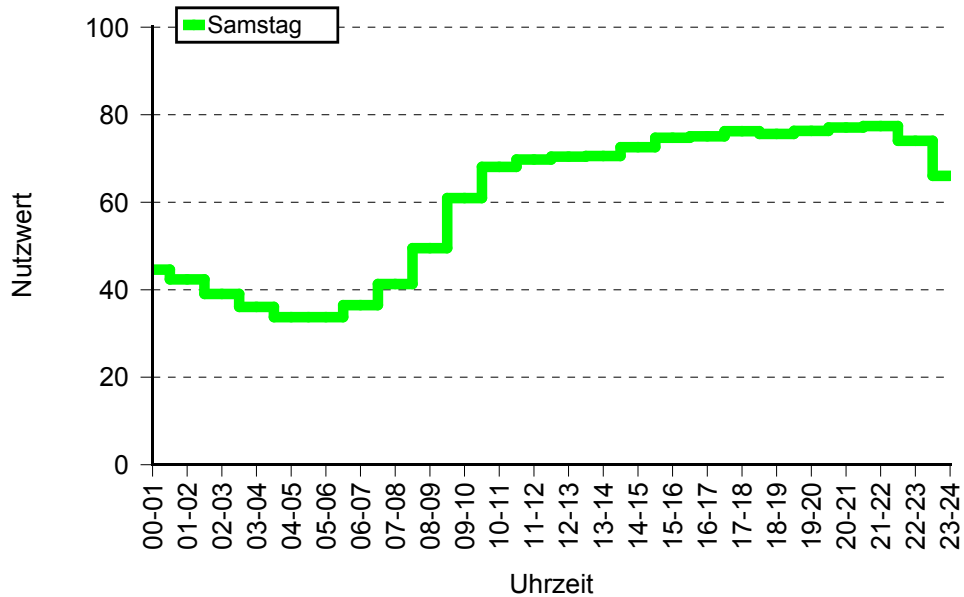
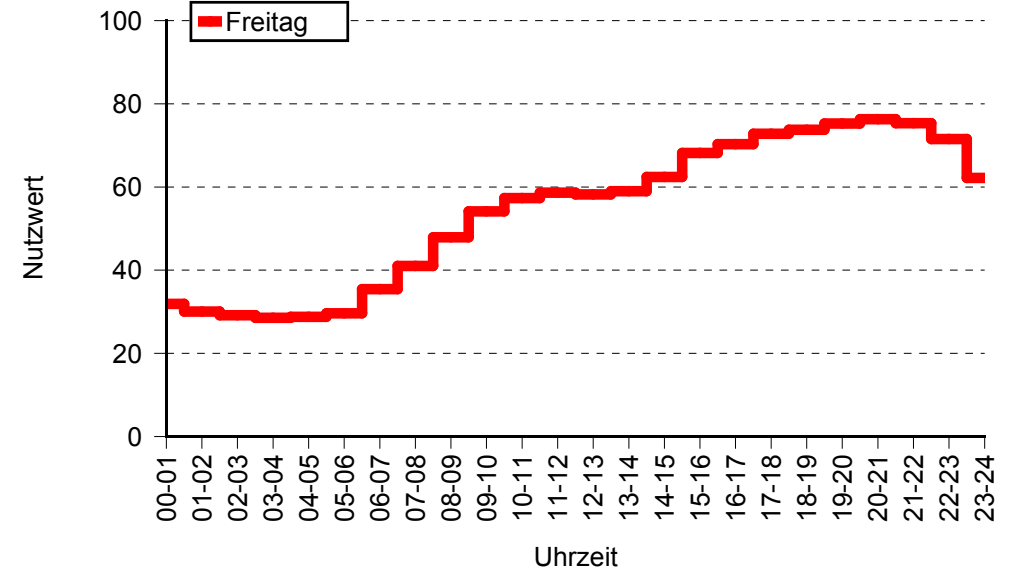
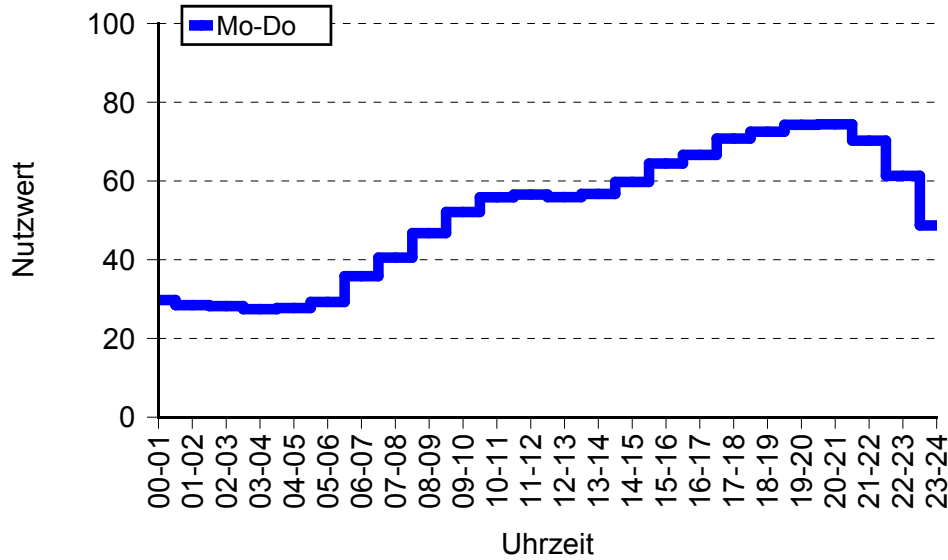


Nutzbarkeit der Zeit (Sonntag)

Hinnenberg 2005

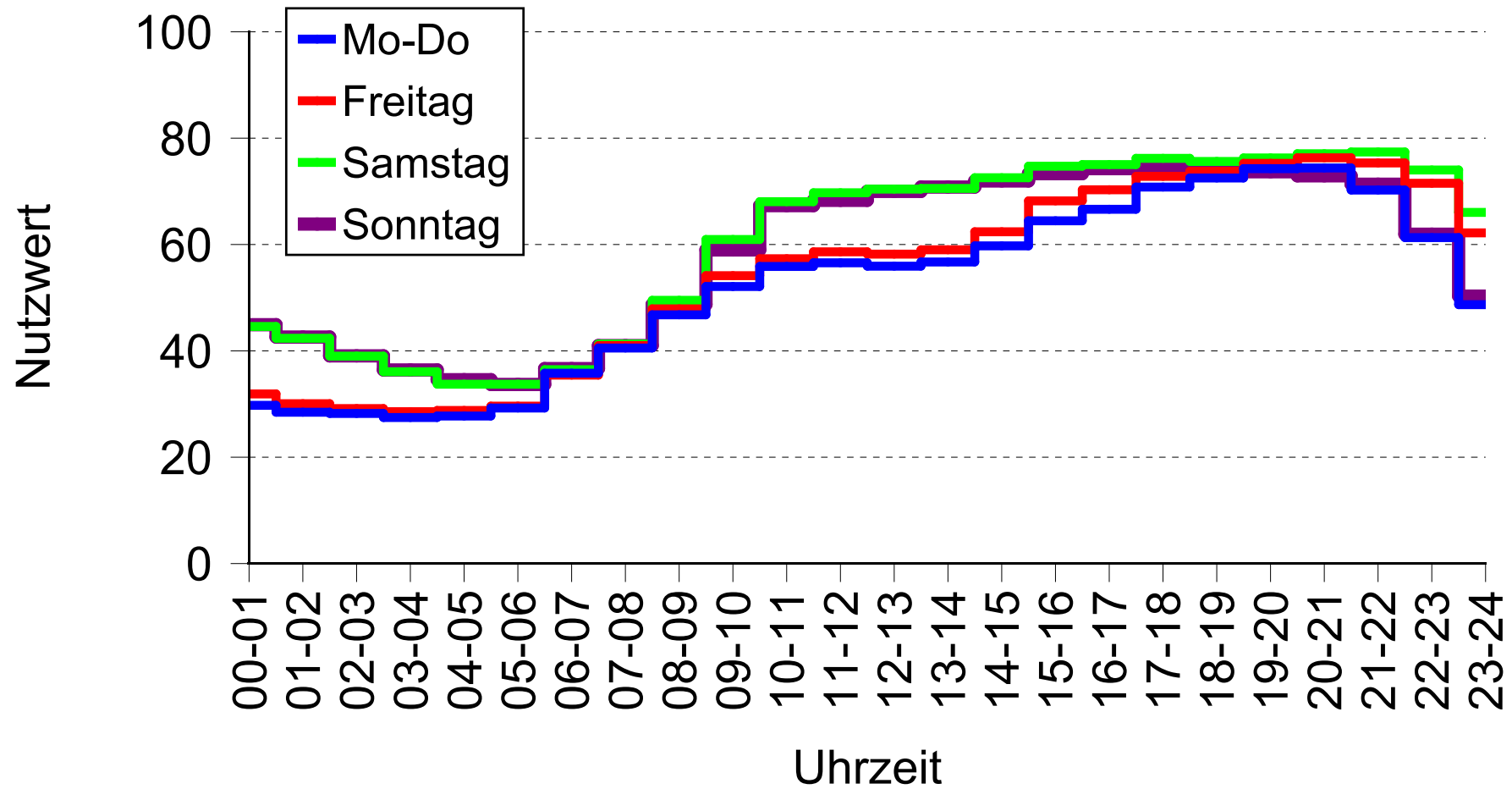


Nutzbarkeit der Zeit - Vergleich der Tage

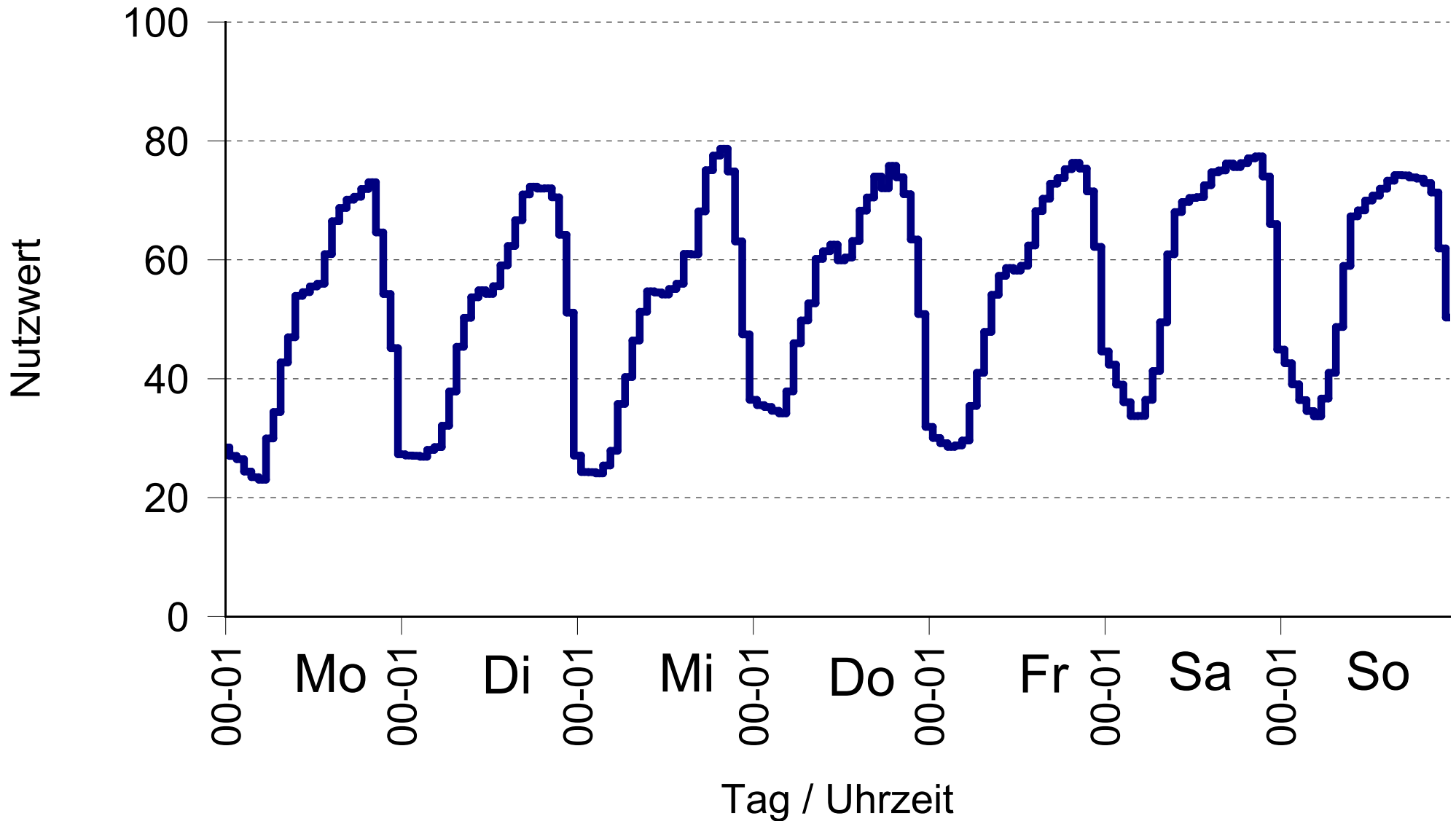


Nutzbarkeit der Zeit - Vergleich der Tage

Hinnenberg 2005

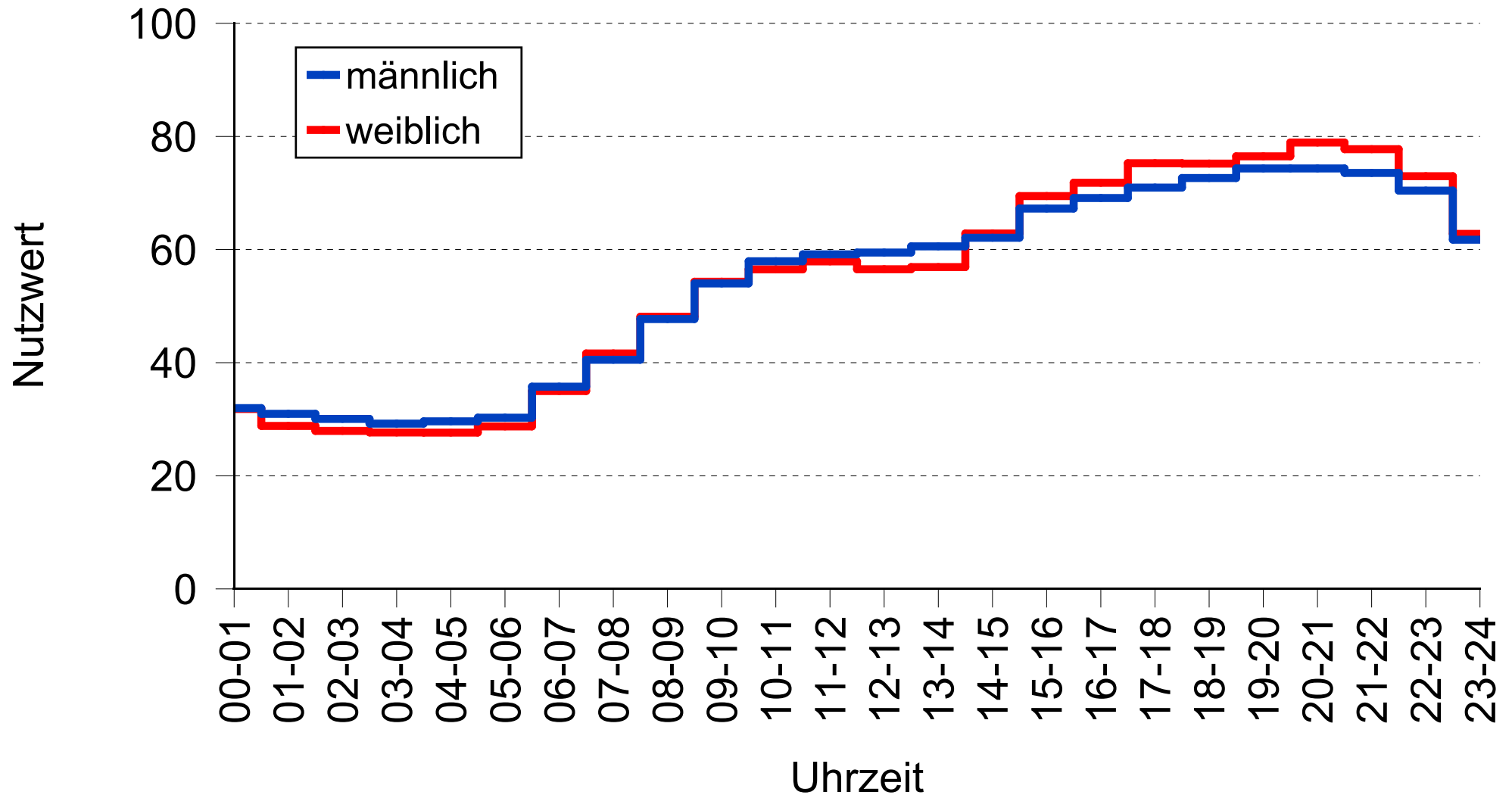


Nutzbarkeit der Zeit im Wochenverlauf



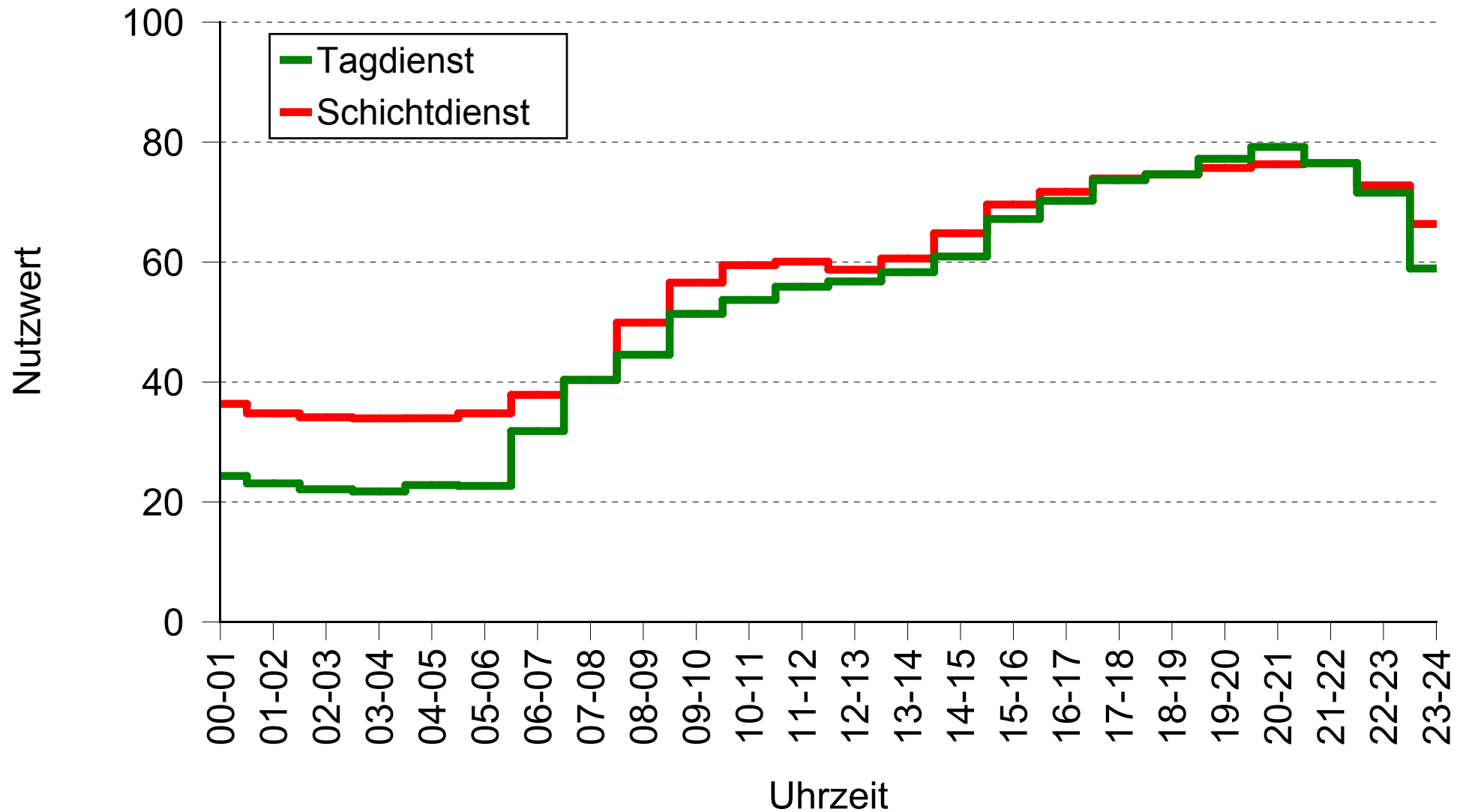
Nutzwert nach Geschlecht

Freitag

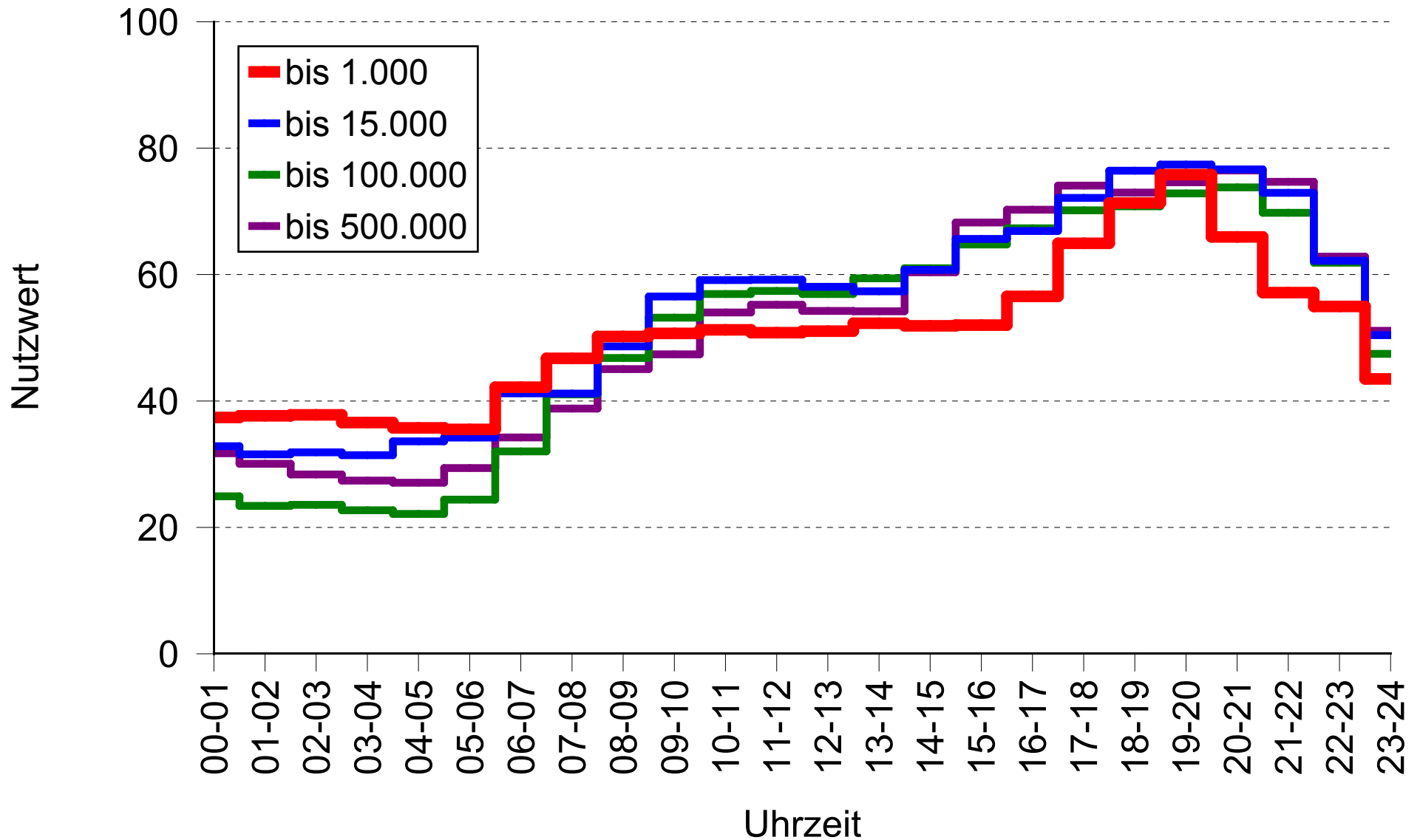


Vergleich von Tag- und Schichtarbeitern

Freitag

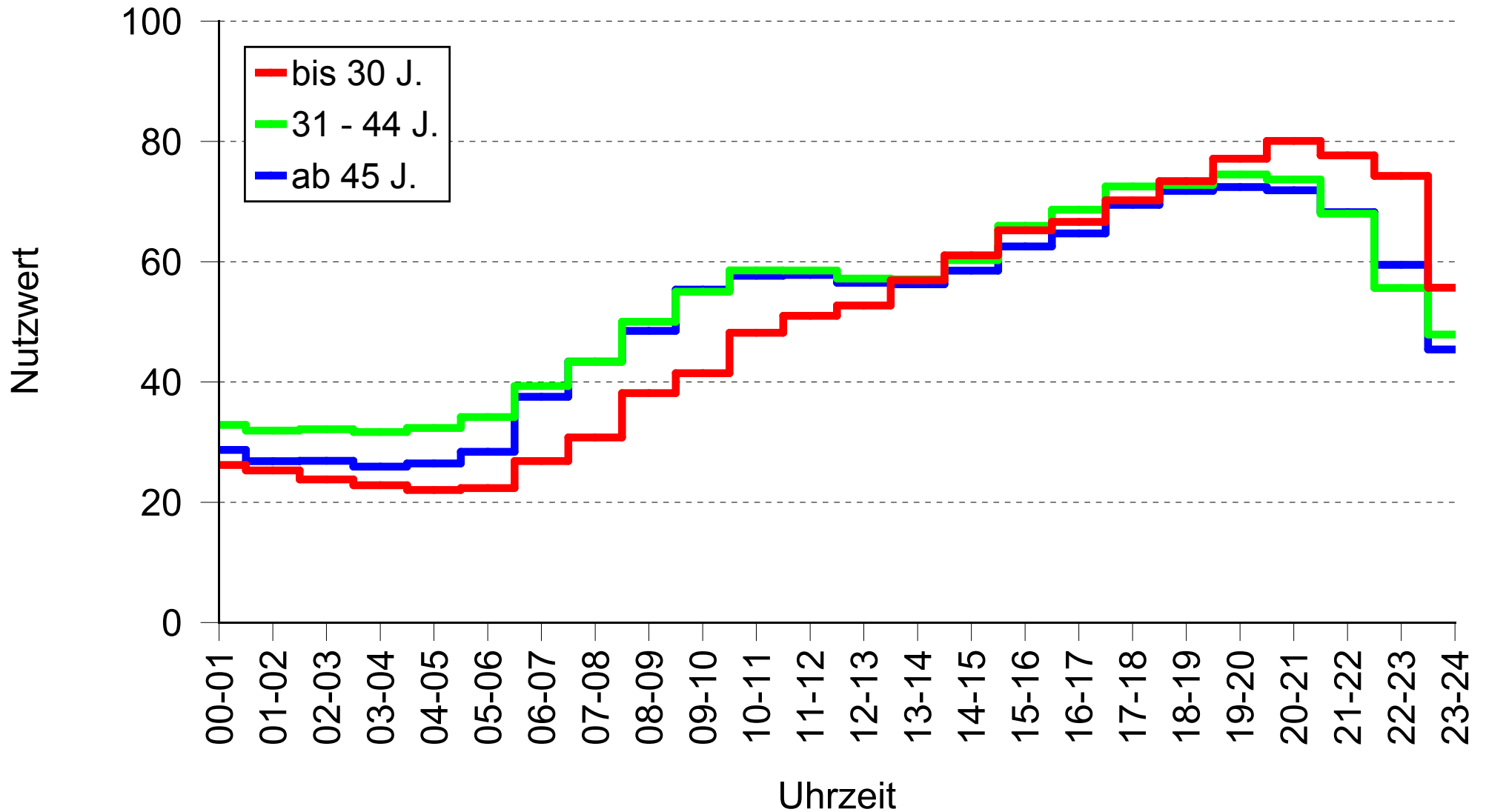


Nutzwert in Abhängigkeit von der Einwohnerzahl



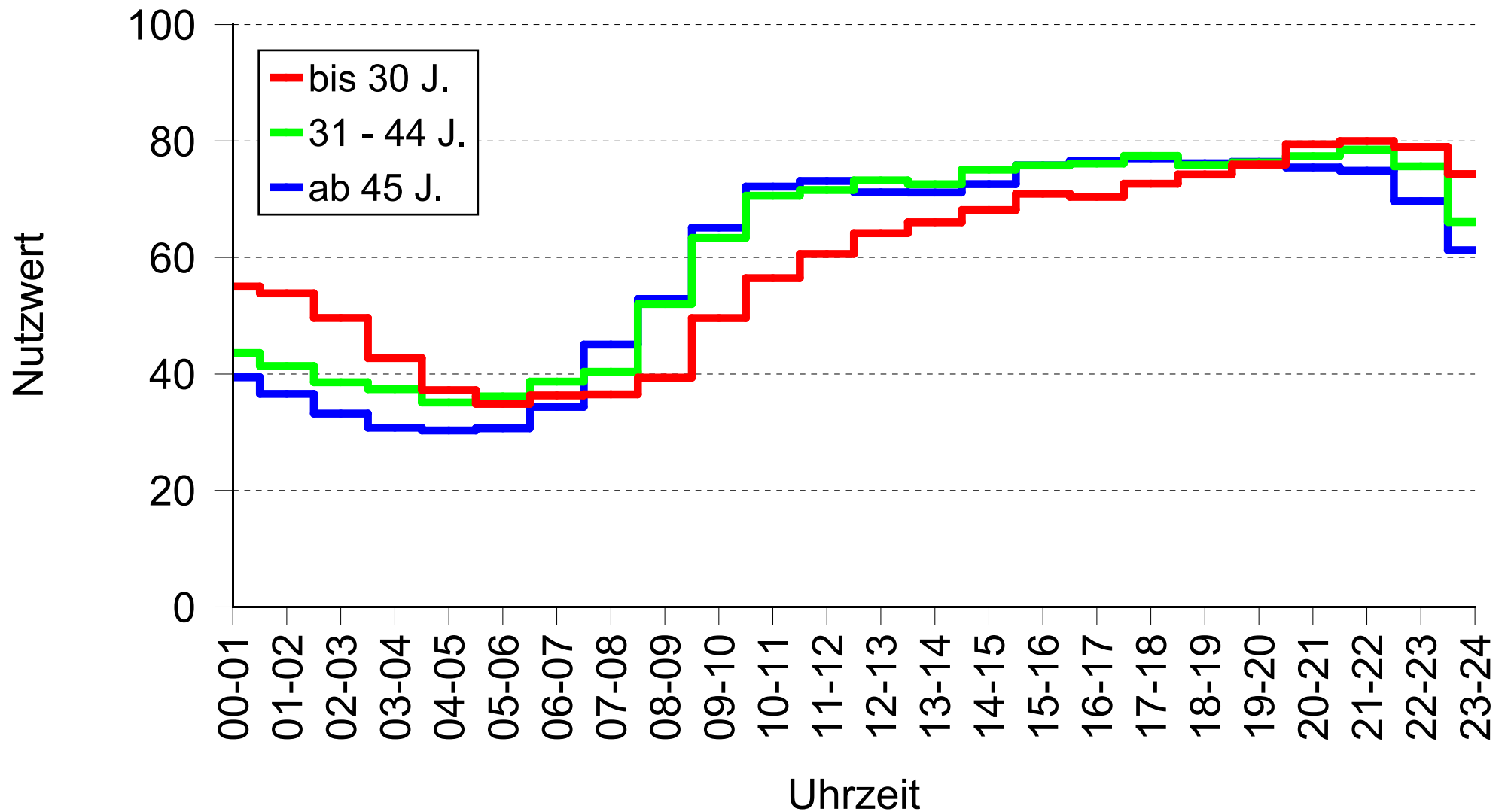
Nutzbarkeit der Zeit in Abhängigkeit vom Alter

Montag-Donnerstag



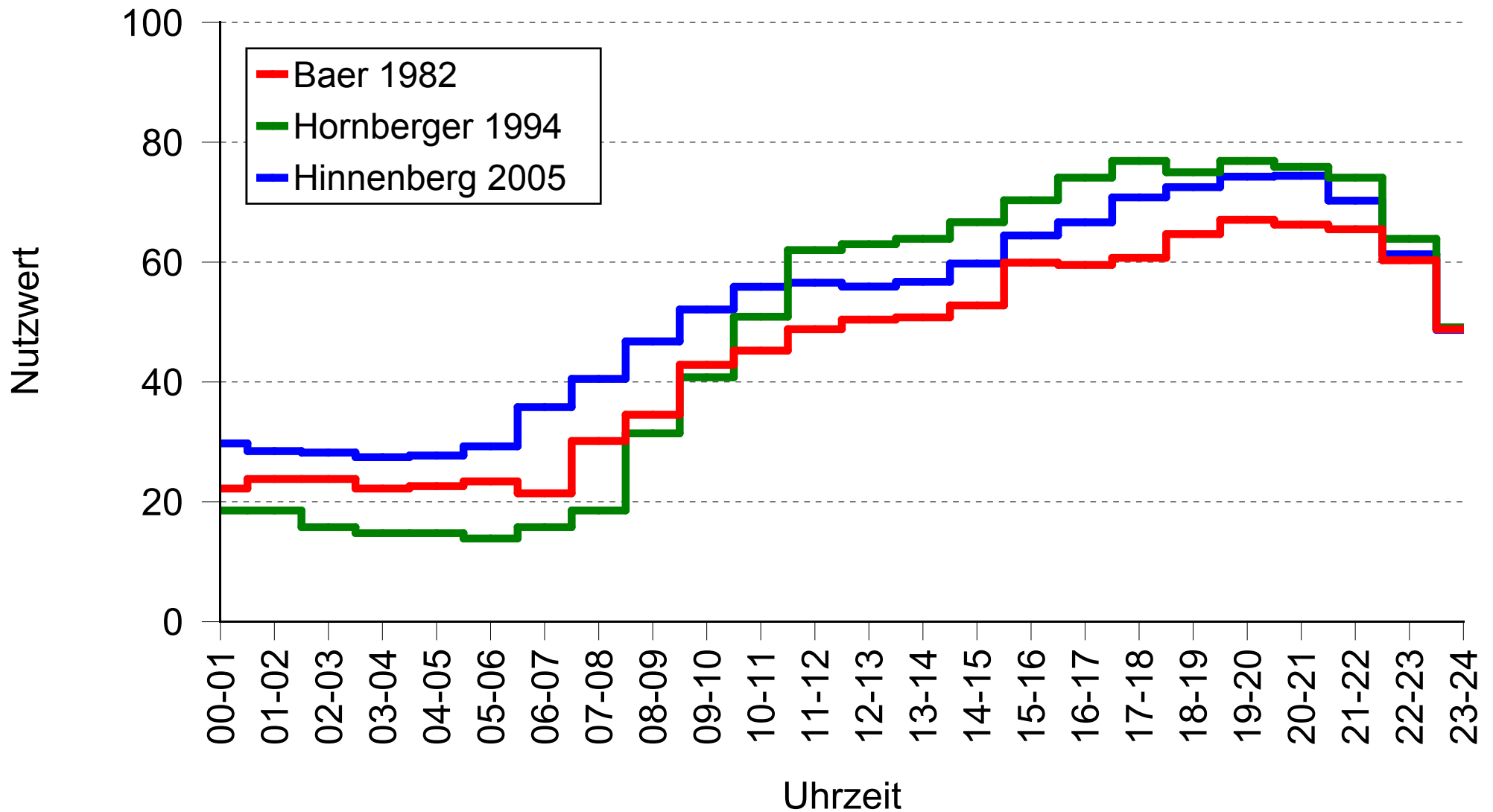
Nutzbarkeit der Zeit in Abhängigkeit vom Alter

Samstag



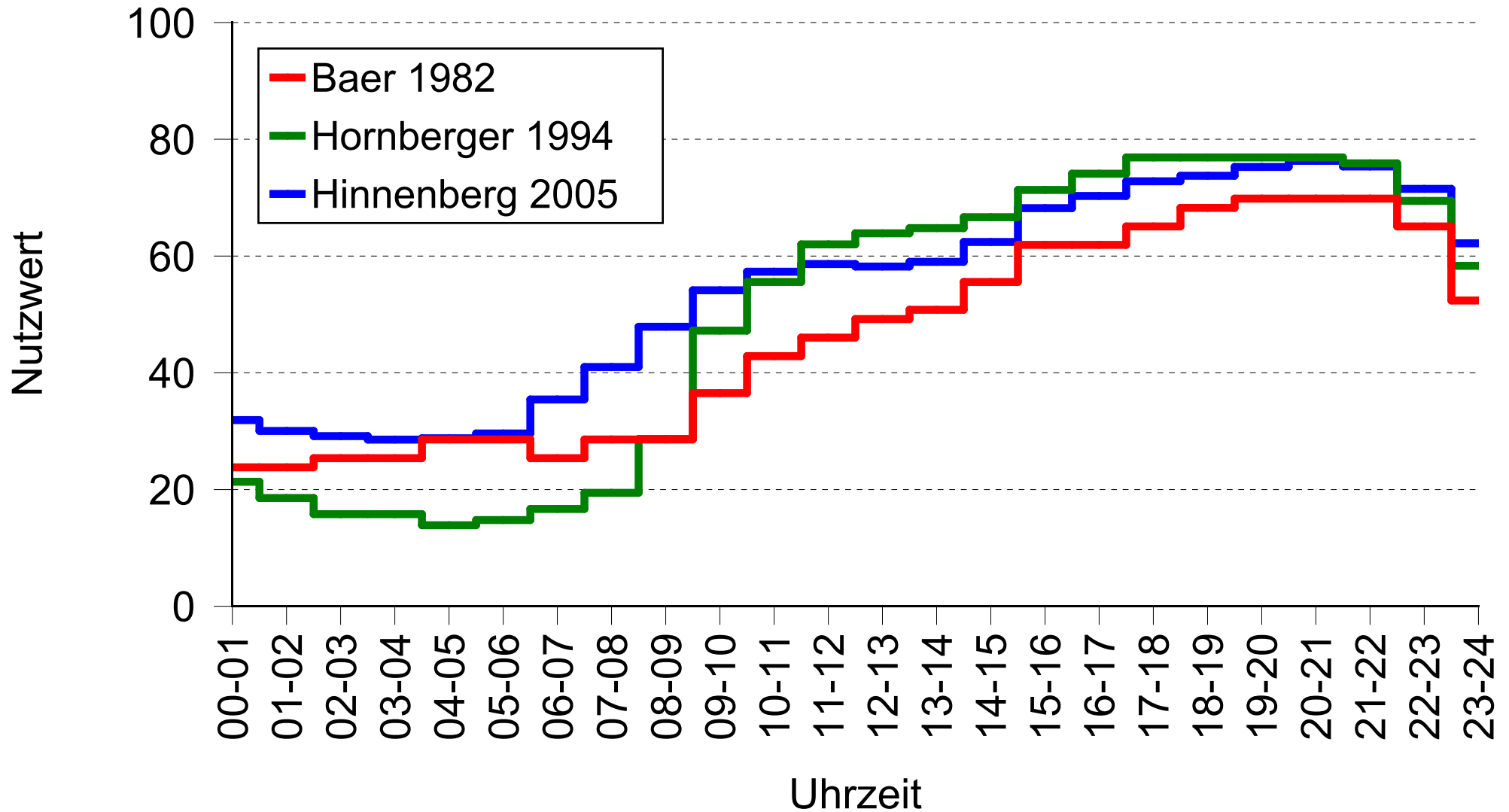
Nutzbarkeit der Zeit im Zeitverlauf

Montag-Donnerstag



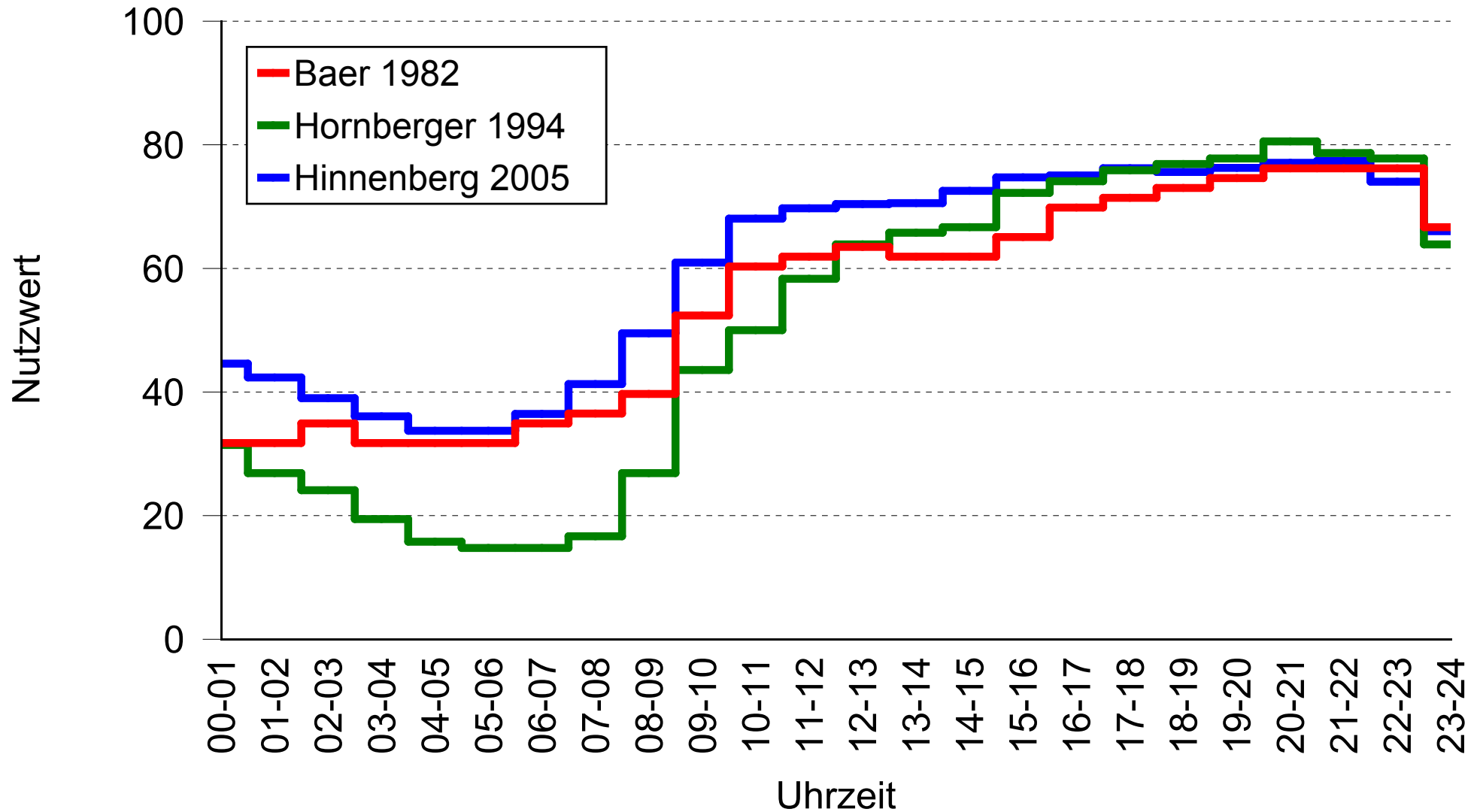
Nutzbarkeit der Zeit im Zeitverlauf

Freitag



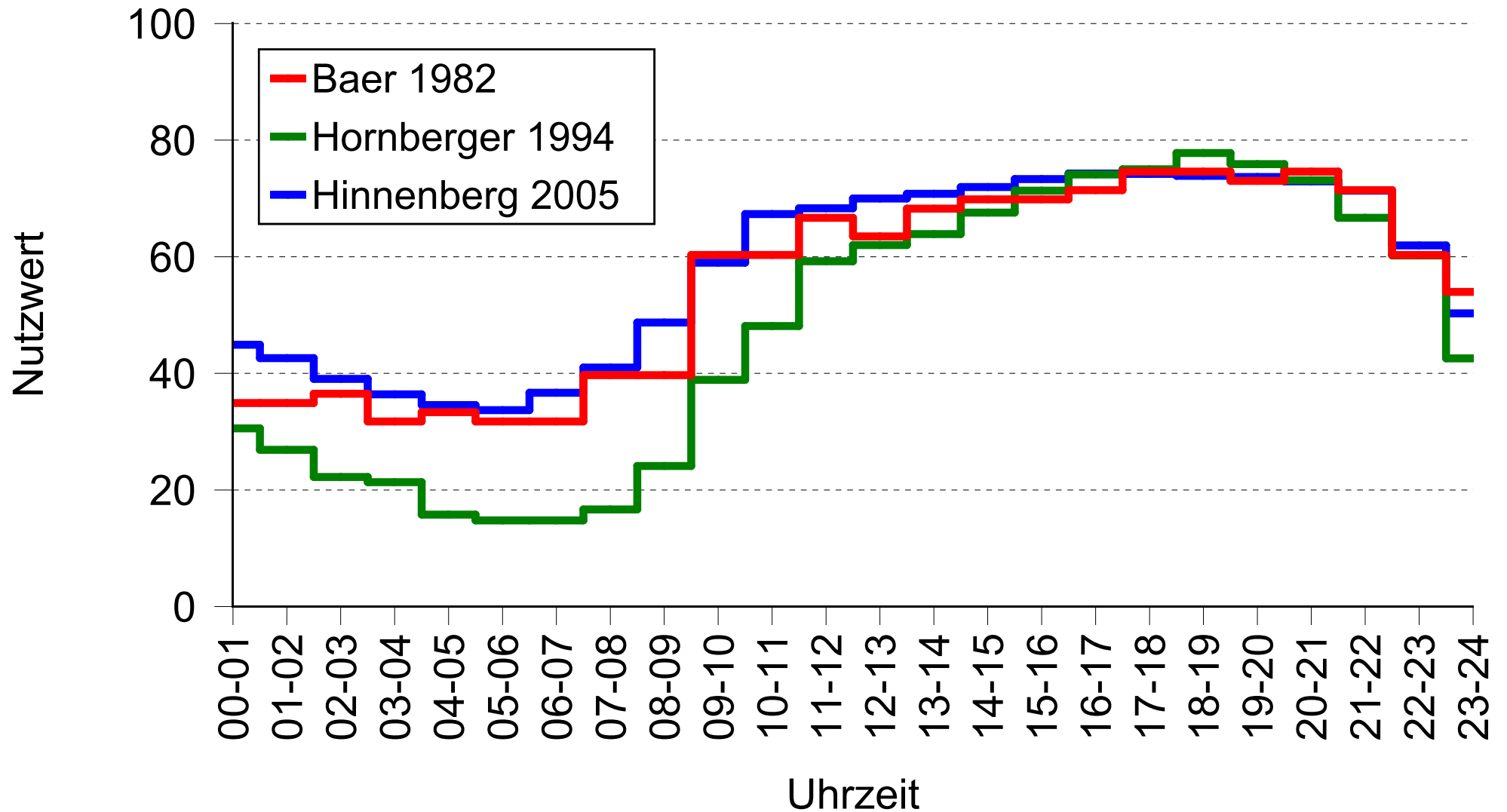
Nutzbarkeit der Zeit im Zeitverlauf

Samstag



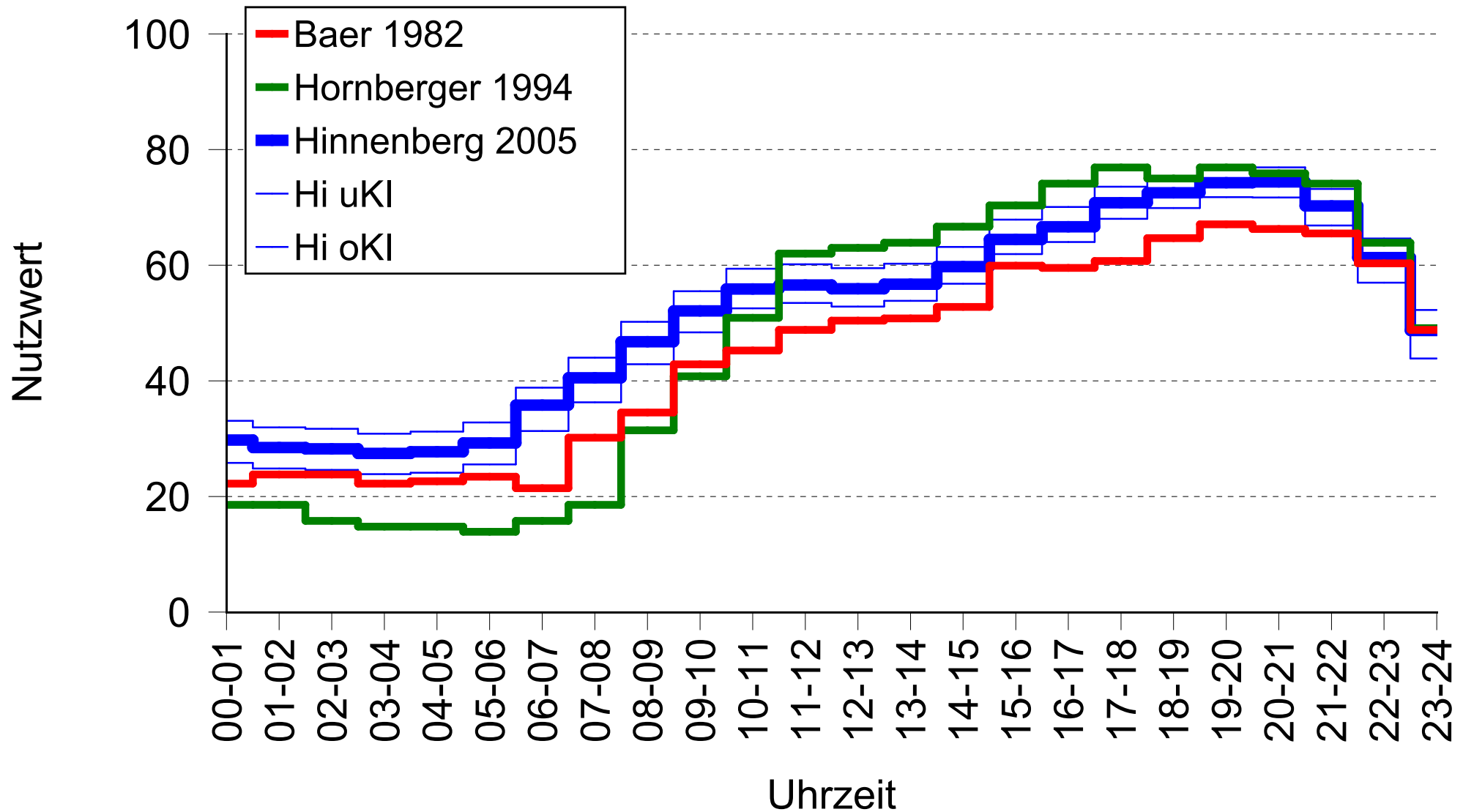
Nutzbarkeit der Zeit im Zeitverlauf

Sonntag

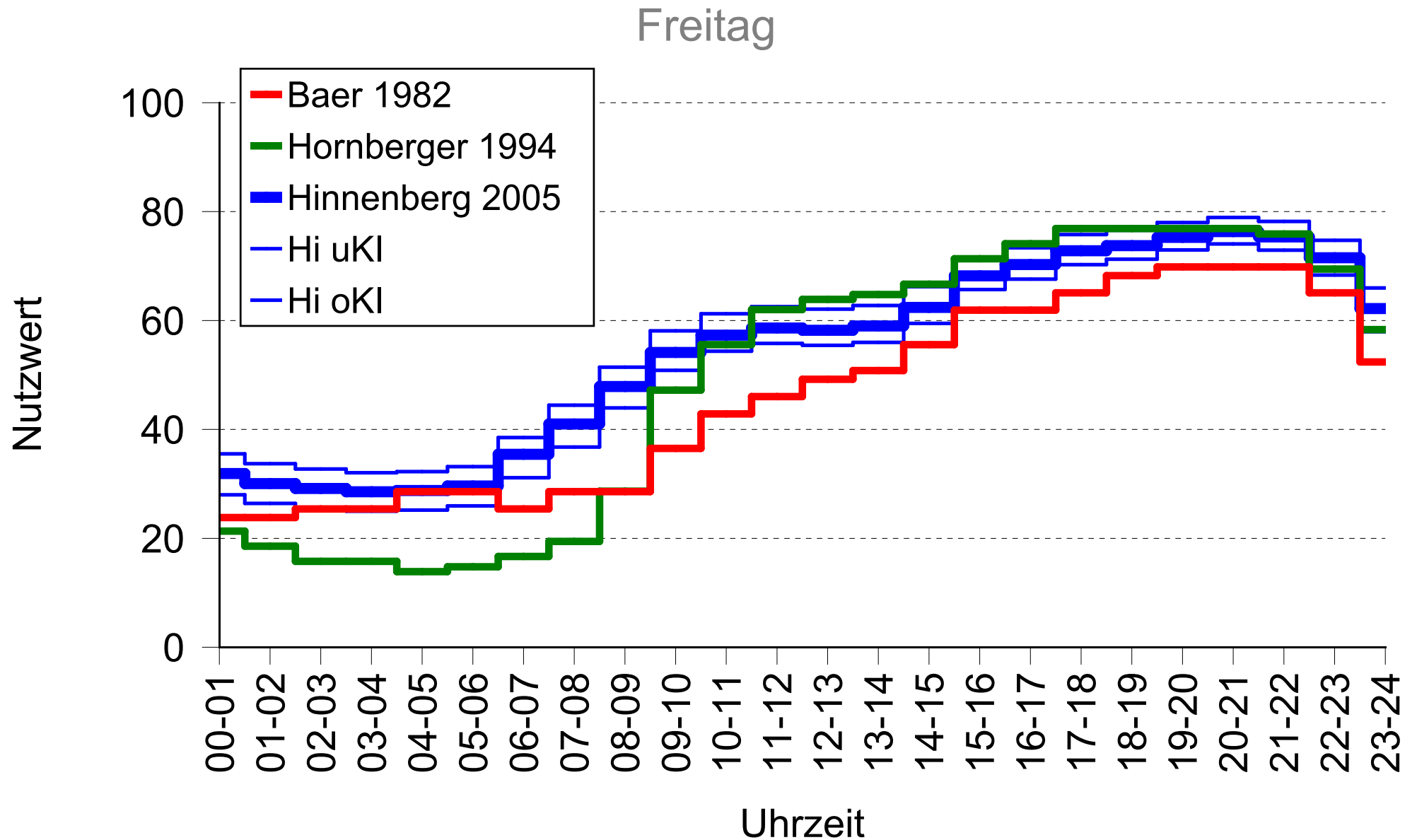


Nutzbarkeit der Zeit im Zeitverlauf

Montag-Donnerstag

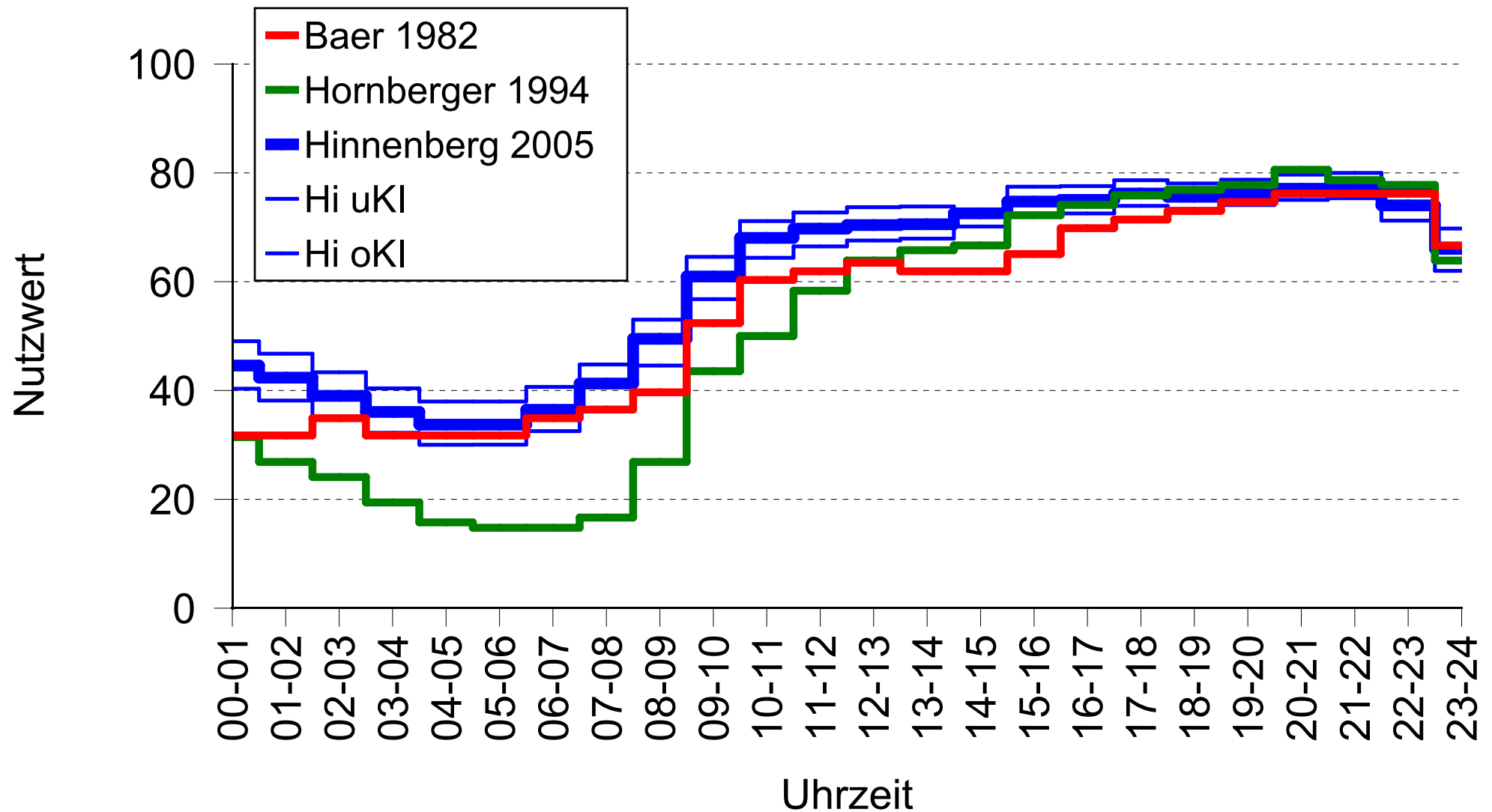


Nutzbarkeit der Zeit im Zeitverlauf



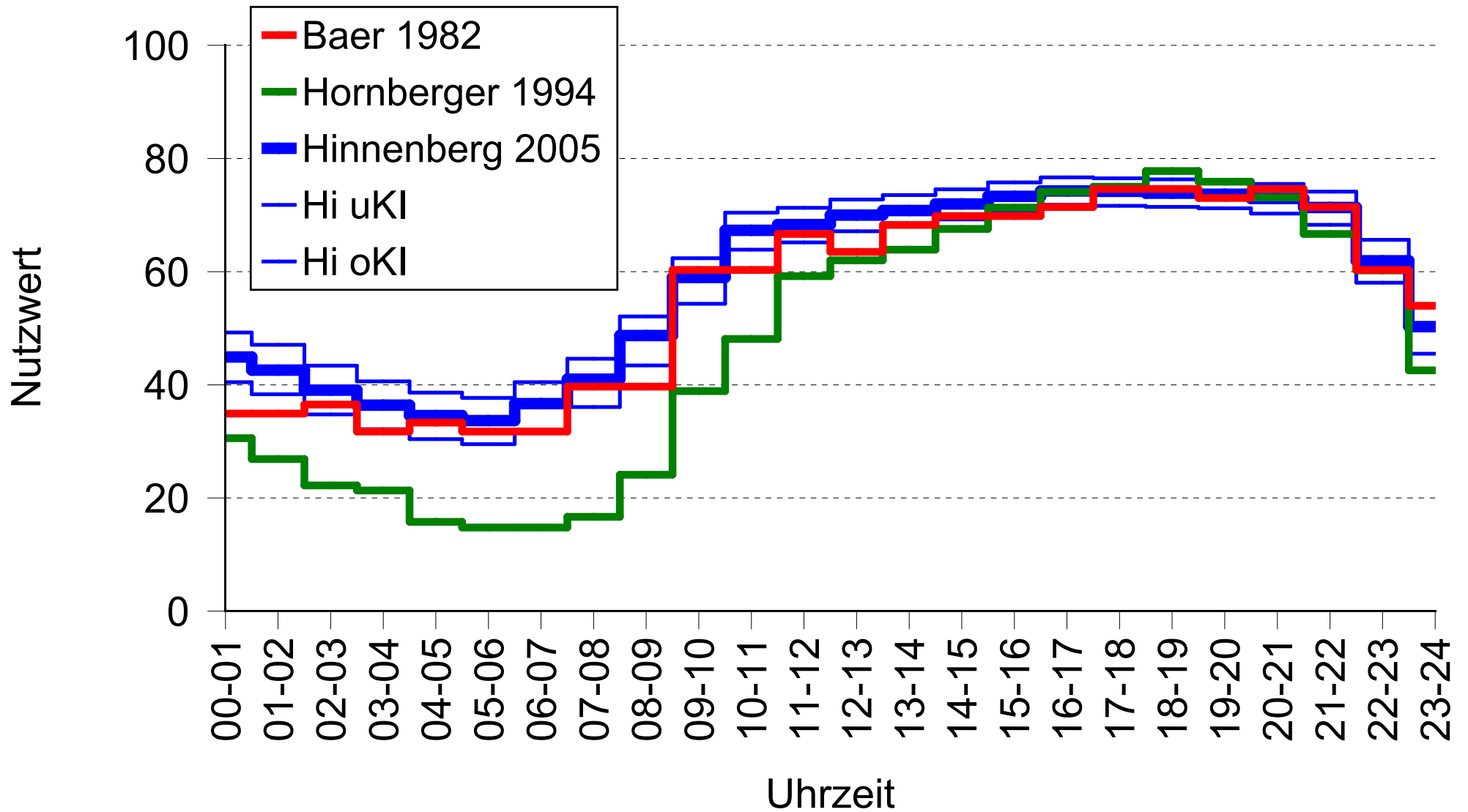
Nutzbarkeit der Zeit im Zeitverlauf

Samstag

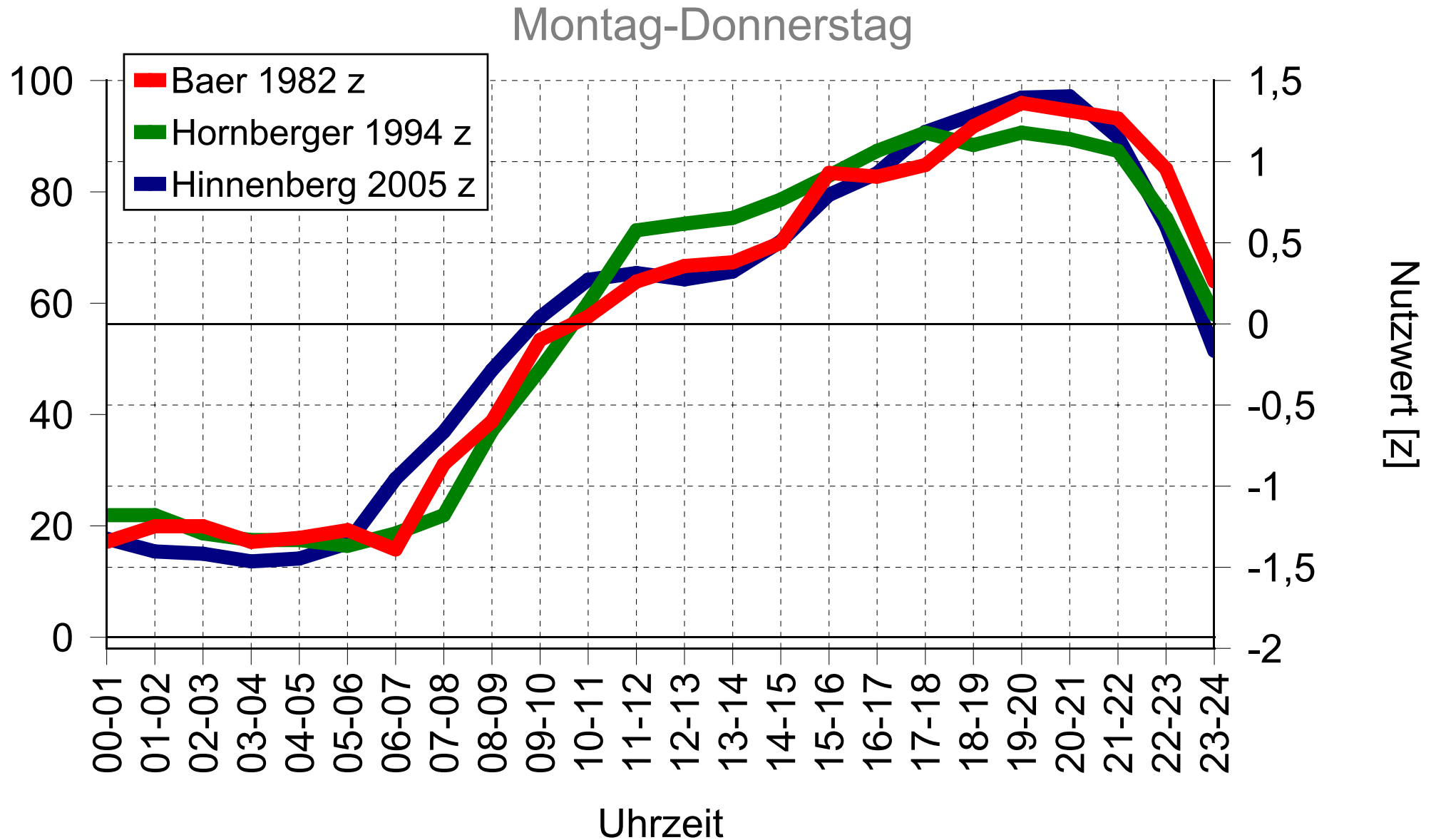


Nutzbarkeit der Zeit im Zeitverlauf

Sonntag

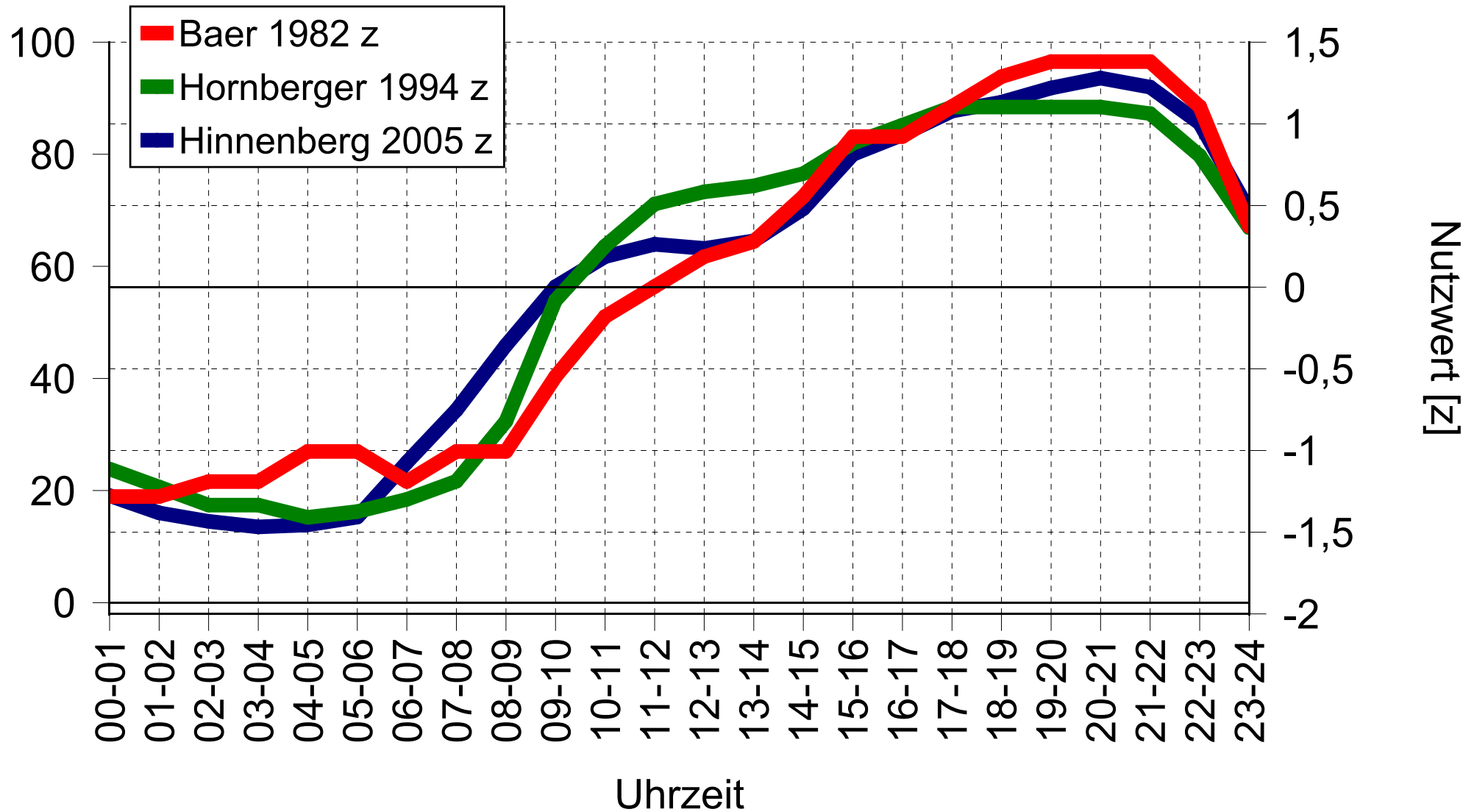


Nutzbarkeit der Zeit im Zeitverlauf z-standardisiert



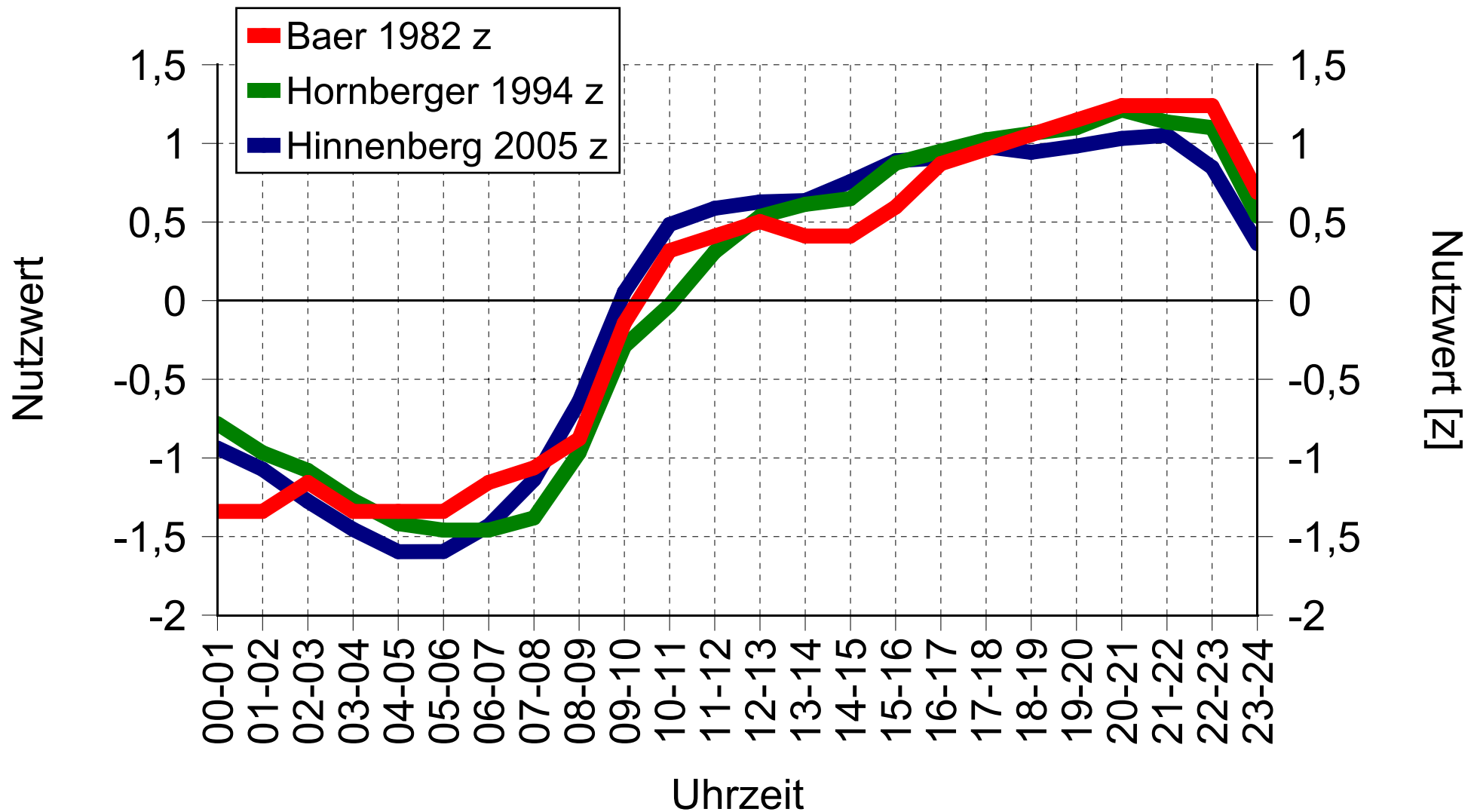
Nutzbarkeit der Zeit im Zeitverlauf z-standardisiert

Freitag



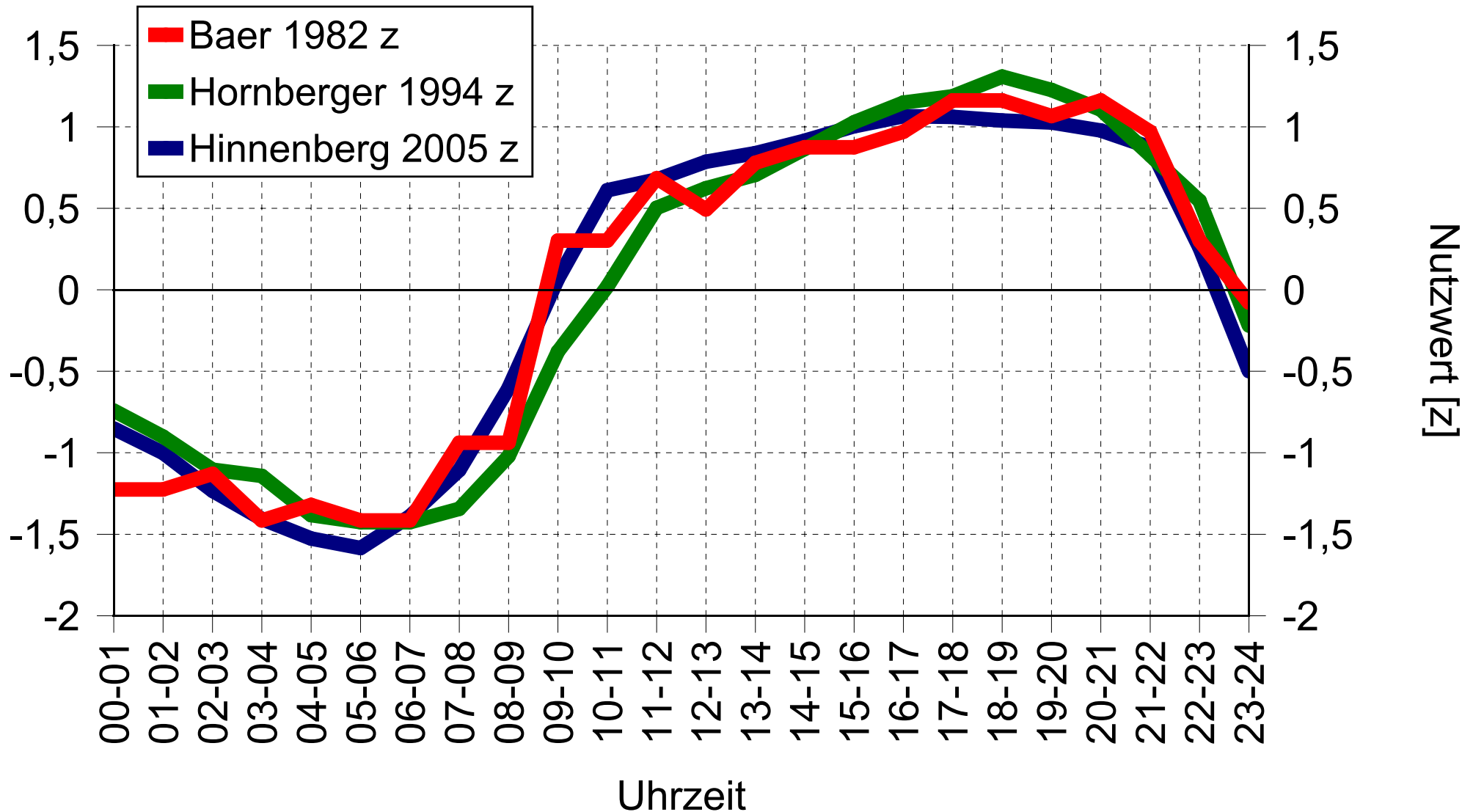
Nutzbarkeit der Zeit im Zeitverlauf

Samstag



Nutzbarkeit der Zeit im Zeitverlauf

Sonntag



Fazit (1)

- 2 Der soziale Rhythmus der Abend- und Wochenendgesellschaft besteht weiterhin
 - 2 trotz aller Bemühungen in Richtung auf eine 7x24 Gesellschaft
- 2 Die Abendstunden und die Wochenendstunden werden weiterhin als sozial besonders wertvoll eingeschätzt
- 2 Tendenziell scheinen die Wochentage an Nutzbarkeit und Bedeutung etwas zugenommen zu haben
- 2 während sich die Wochenenden praktisch nicht verändert haben

Fazit (2)

- 2 die Methode eignet sich auch heute noch zur Operationalisierung des differentiellen Nutzens unterschiedlicher Zeiten oder Zeitabschnitte
- 2 die Methode erlaubt eine mathematische Beschreibung des Nutzwertes der Zeit, die sich in die Bewertung von Arbeitszeitsystemen, z. B. flexiblen Arbeitszeitsystemen, einbeziehen läßt
 - 2 Integration des Nutzwertes über die verbleibende arbeitsfreie Zeit
 - 2 Berechnung der Interferenz der Arbeitszeit mit der Nutzbarkeit der Zeit
- 2 die Methode macht deutlich, dass die Verrechnung von Stunden schlicht um schlicht in bestimmten Arbeitszeit-Konten-Systemen ausgesprochen fragwürdig ist
- 2 die Methode erscheint geeignet, aus arbeitswissenschaftlicher Sicht geeignete Kompensationsformen zu entwickeln

Vielen Dank für Ihre Aufmerksamkeit !

weitere Informationen unter:

s-hinnenberg@web.de
nachreiner@gawo-ev.de

oder

<http://www.gawo-ev.de>