

Arbeitszeit und Gesundheit – zu Auswirkungen von Alter und Variabilität der Arbeitszeiten auf die Gesundheit

Ole Giebel
Carsten Schomann
Friedhelm Nachreiner

Gesellschaft für Arbeits-, Wirtschafts- und
Organisationspsychologische Forschung e.V.

Einleitung

Arbeitsgestaltung beschäftigt sich mit der Optimierung der Arbeitsbedingungen. Hierzu zählt auch die **Arbeitszeit**.

Was wird derzeit praktiziert (im Hinblick auf das Alter)?

- Altersteilzeitmodelle
- Lebensarbeitszeit (-konten)
- Verändern des Renten-Eintritt-Alters

Einleitung

Verschiedene Arbeitszeitmodelle stellen **unterschiedliche Belastungen** für die Mitarbeiter dar.

Vergleich von:

- Schichtarbeit (Rhythmus) / keine Schichtarbeit
- Vergleich Flexibel / Regelmäßig

Unterschiedliche **negative Beanspruchungsfolgen** in verschiedenen Bereichen (physiologisch, sozial, ...)

Einleitung

Ältere Mitarbeiter haben andere **Leitungsvoraussetzungen** als jüngere Mitarbeiter.

- Körperlich
- Geistig
- Emotional

Fragestellung

Welche Effekte lassen sich bei einer kombinierten Betrachtung von Alter und Variabilität der Arbeitszeit finden?

Annahmen:

- Es gibt Beeinträchtigungen, die mit dem **Alter** zunehmen
- Es gibt Beeinträchtigungen, die unter bestimmten **Arbeitszeit**bedingungen vermehrt auftreten
- Es gibt Beeinträchtigungen, bei denen eine **Interaktion** aus Alter und Arbeitszeit wirkt

Methode

Fragebogendaten der EU-Umfrage 2000 (Querschnitt)

- Anzahl ausgewerteter Fälle: $n = 17697$
 - keine Schichtarbeiter / nur abhängig Beschäftigte / nur Vollzeit
- Fragen zur Variabilität Arbeitszeit
- Angaben zum Alter
- Angaben über körperliche Beschwerden

Analysemethode: Mehrfaktorielle-Multivariate-Varianzanalyse

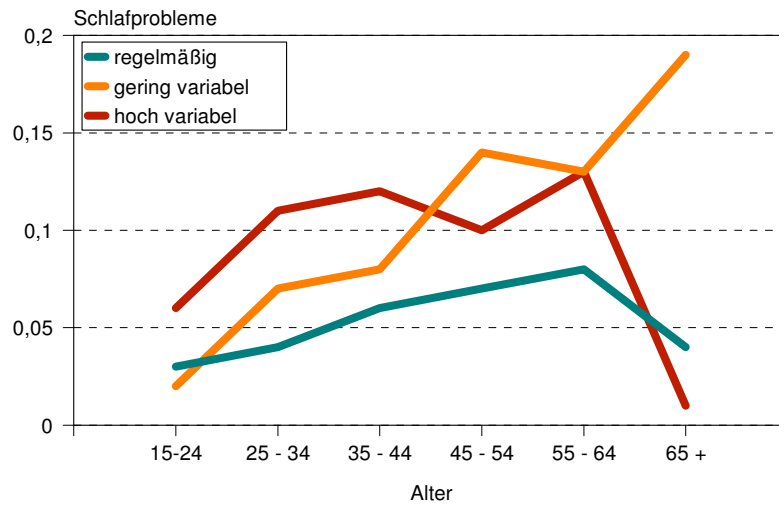
Darstellung ausgewählter Ergebnisse

Ergebnisse

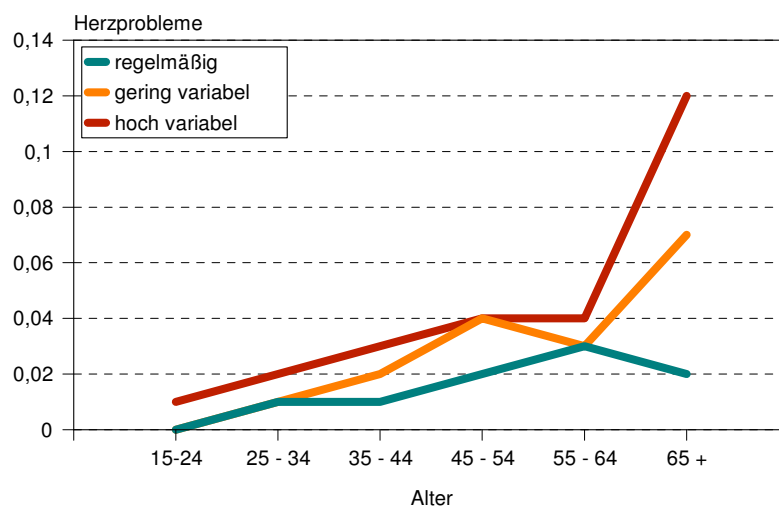
x = p < 0,05; (x) = p < 0,1

	Haupteffekt	Haupteffekt	Interaktionseffekt
	Alter	Variabilität	Alter x Variabilität
Hörprobleme	x		
Sehprobleme	x		
Rückenschmerzen	x	x	
Kopfschmerzen	x	x	
Magenbeschwerden	x	x	(x)
Schulter- und Nackenverspannungen	x	x	
Herzprobleme	x	x	(x)
Verletzungen	x	x	x
Stress	x	x	
Schlafprobleme	x	x	x
Ängstlichkeit	x	x	x
Irritierbarkeit	x	x	x

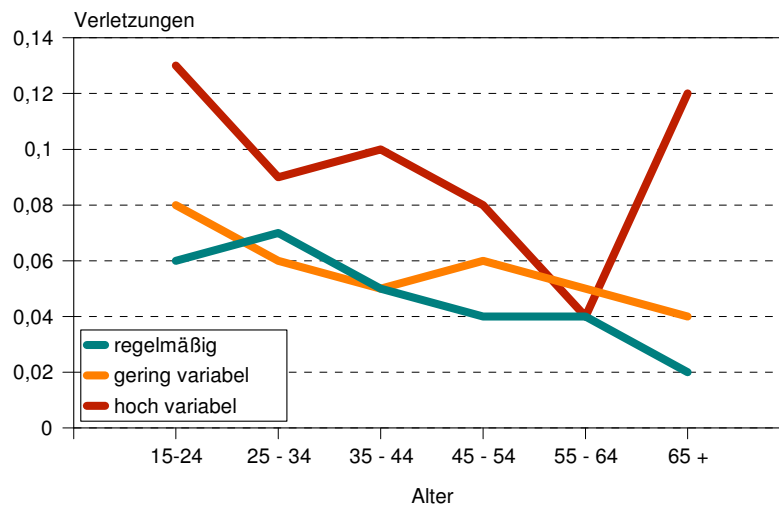
Ergebnisse



Ergebnisse



Ergebnisse



Fazit

- Alters- und Alternsgerechte Arbeitsgestaltung sollte dem Aspekt Arbeitszeit stärkere Beachtung schenken,
 - und dabei insbesondere dem Aspekt der Variabilität der Arbeitszeit
- Weitere Analysen auf besserer Datenlage sind dringend geboten
- Längsschnittuntersuchungen sind erforderlich

Vielen Dank für Ihre Aufmerksamkeit !

Weitere Informationen:

giebel@gawo-ev.de

oder im Internet unter: **<http://www.gawo-ev.de>**

Tabelle: Zellenbesetzung

Alter / Variabilität	15 - 24 years	25 - 34 years	35 - 44 years	45 - 54 years	55 - 64 years	65 + years	gesamt
wenig var	1314	2933	3085	2688	975	51	11046
mehr var	439	1301	1291	1018	322	27	4398
viel var	273	627	633	534	169	17	2253
gesamt	2026	4861	5009	4240	1466	95	17697